

Superleggera



waterproof



lock system



aluminum



carbon



push block



superlight

Il meglio senza compromessi:
carbonio e alluminio per un'innovazione assoluta
nel campo delle valigie da viaggio per moto.

*Undoubtedly the best!
Carbon + aluminum for an stunning innovation
in travel suitcases for motorcycles.*

I motociclisti veri, quelli che usano le valigie per centinaia di migliaia di km in
lunghi ed impegnativi viaggi sono il nostro riferimento. Cosa ci chiedono?
Valigie più leggere a parità di prestazioni. Senza Compromessi.

*Real motorcyclists, those who use suitcases for hundreds of thousands of
kilometers on long and challenging journeys are our reference. What do they
ask of us? Lighter suitcases with the same performance. No Compromise.*



-44%

LightEST BAGGAGE

VALIGIE PIÙ LEGGERE DEL 44%

Ecco perché Superleggera. Anni di studi e ricerche per
raggiungere il 44% in meno di peso. Con prestazioni senza
compromessi.

*This is why Superleggera. Years of study and research to
accomplish 44% less weight. With even higher performance
than the Top of the market.*

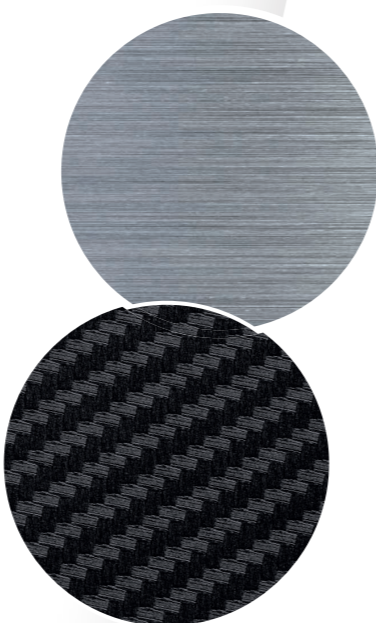


Superleggera

Aluminum and Carbon

Carbonio e alluminio accoppiati per identificare un segmento di mercato ancora al di sopra di quelle considerate Top Premium. E' l'accoppiamento perfetto per unire leggerezza e rigidità, estrema resistenza e durata, con prestazioni meccaniche senza compromessi. Il nuovo paradigma del viaggio in moto.

Carbon and aluminum coupled to identify a market segment still above those considered Top Premium. It is the perfect match to combine Lightness and stiffness, extreme strength and durability, with uncompromising mechanical performance. The new paradigm of motorcycle travel.



carbon

Fibra di carbonio a tre strati con orientamento in trasversale a 45°, sovrapposti, per orientare più filamenti lungo le linee di sollecitazione. Verniciatura di protezione UV trasparente extra opaca graduabile.

Overlapping three-layer carbon fiber with 45° transversal orientation to guide more filaments along the stress lines. Graduable extra opaque transparent UV protection coating.



aluminum

Rinforzi in lega di alluminio-magnesio appositamente disegnati e modellati per incrementare le caratteristiche meccaniche e la resistenza agli urti della valigia. Finitura naturale spazzolata.

Reinforcements in aluminum magnesium alloy specifically designed and molded to reinforce the mechanical characteristics and impact resistance of the suitcase. Natural brushed finish.



waterproof

Profilo: guarnizione in gomma annegata all'interno del profilo in carbonio con impermeabilità al 100 % in qualunque condizione e sollecitazione, grazie alla totale rigidità.

Profile: rubber gasket embedded inside the carbon profile with 100% waterproofing in any condition and stress due to the total rigidity of the frame.



lock system

Componentistica e fissaggi: acciaio inox austenitico amagnetico spessore 2 mm. Sgancio rapido: tramite Push Block.

Components & fixings: 2 mm thick non-magnetic austenitic stainless steel. Quick release: takes place via Push Block.



push block

Chiusura di sicurezza: SecurityLock System.

Security lock: SecurityLock System.

[Pag 60 Superleggera Laterali](#)
[Pag 60 Superleggera Side suitcase](#)

[Pag 120 Superleggera Bauletto](#)
[Pag 120 Superleggera Top case](#)



Superleggera

Valigie laterali
Side suitcase

40 - 47lt



Superleggera
40-47 Lt



superlight



aluminum



carbon



waterproof



lock system



push block

Specifiche tecniche / Technical specifications

Superleggera

40lt Cod. VS0017
481.5x 245 x391.3mm
Weight: 3,8 Kg

47lt Cod. VD0017
481.5x 245 x391.3mm
Weight: 3,8 Kg

INFO



INFO



Aluminum and Carbon



OPTIONAL ACCESSORI



Superleggera Frames
*VARIABLE



Helmet cable
CAV099



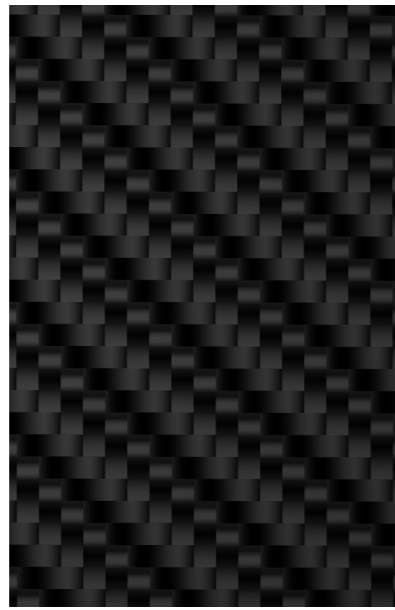
Inner Bag 41lt
BI0011 - BI011A



Inner Bag 48lt
BI0012 - BI012A



Cavo casco
Helmet cable



Fibra di carbonio - 44% Peso
Carbon fiber - 44% Weight



Dettagli
Details



SPARE PARTS Superleggera RICAMBI



Hinge black
ASSC10N



X2
Rotor lock 2pz
ROT002X



X6
Rotor lock 6pz
ROT006X



X9
Rotor lock 9pz
ROT009X



Superleggera

Top case
Top cases



Bauletto
Top case

42lt



superlight



aluminum



carbon



waterproof



lock system



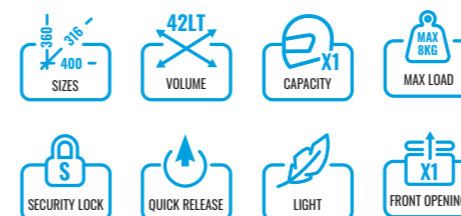
push block

Specifiche tecniche / Technical specifications

SMALL

42lt
400 x 360 x 316mm
Top case weight: 3,7 Kg

INFO



● Aluminum and Carbon

OPTIONAL



Quick release Plate
*VARIABLE



Helmet cable
CAV099



Backrest
TC00S4



Inner Bag black 42lt
BI0007



Inner Bag orange 42lt
BI0007A



Inner Bag expandible 33-55lt
BI0002



Mat
TA0044



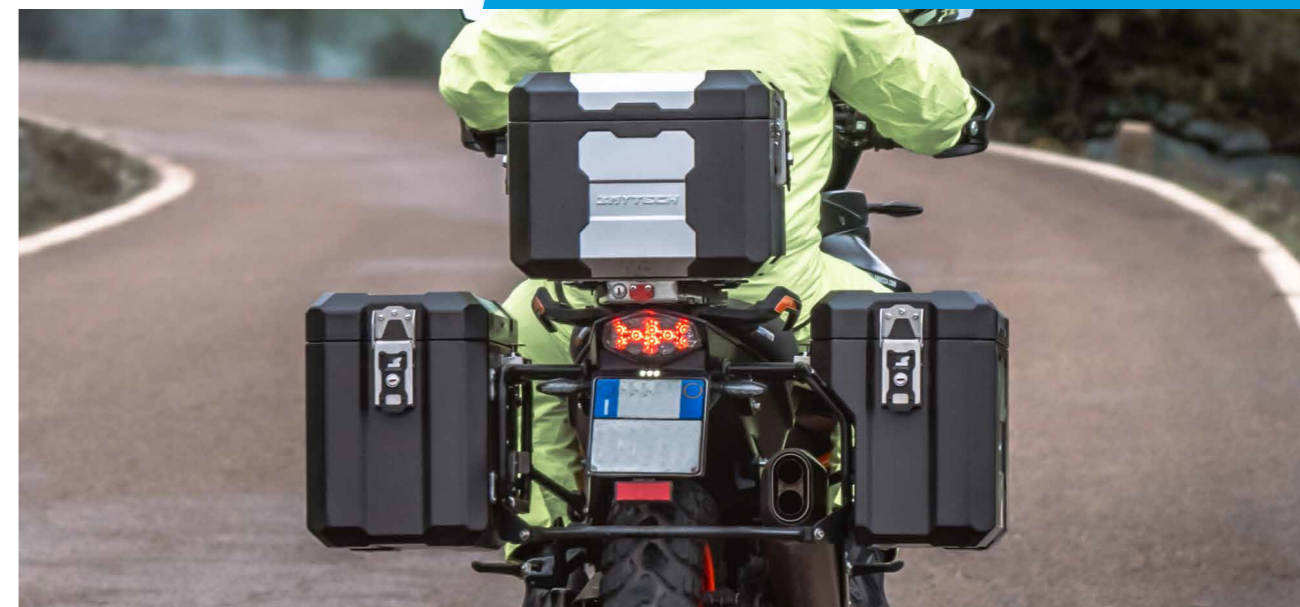
Cavo casco
Helmet cable



Schianalino
Backrest



Tappetino per 42lt
Mat for 42lt



SPARE PARTS Superleggera RICAMBI



Hinge black
ASSC10N



X2
Rotor lock 2pz
ROT002X



X6
Rotor lock 6pz
ROT006X



X9
Rotor lock 9pz
ROT009X

