



MYTECH
TECHNOLOGY FOR DREAMERS

CATALOGUE 2024

MYTECH

TECHNOLOGY FOR DREAMERS

Nous avons déjà en tête le projet à réaliser avec Mytech.

Nous ne voulions pas produire de simples valises pour motos, mais réaliser nos rêves de motards.

Nous sommes convaincus qu'il n'existe pas de plus grande satisfaction que de voir des motos équipées de nos accessoires, prêtes à parcourir des kilomètres et des kilomètres de route. Nous étudions, concevons et fabriquons des valises comme si nous équipions nos propres motos.

Nous souhaitons réaliser ce qu'il y a de mieux, sans compromis.

C'est un défi permanent.

We already had in mind what we wanted to achieve with Mytech.

We did not want to produce simple cases for motorcycles but make our motorcycle dreams come true. We are strongly convinced that there is no greater satisfaction than seeing motorcycles equipped with their own products, ready to grind miles and miles of road.

We study, design and manufacture motorcycle suitcases as if we were to equip our motorcycles.

We want to achieve the best without overcoming.

This is an ongoing challenge.



INDEX



06 /	MYTECH	<i>Mytech</i>
08 /	NOUVEAUTÉS	<i>News</i>
18 /	GAMME VALISES	<i>Suitcases</i>
54 /	VALISES LATÉRALES	<i>Side cases</i>
124 /	TOP CASE	<i>Top cases</i>
180 /	SACS SOUPLES	<i>Soft Bags</i>
194 /	ACCESSOIRES	<i>Accessories</i>
208 /	PROTECTIONS	<i>Protections</i>
236 /	PRÉSENTOIRS	<i>Display</i>

PASSION ET MOTOS

Passion and bike

Chez Mytech, nous vivons notre passion pour les motos et notre travail comme un tout. Nous savons tous que nous ne produisons pas une simple valise, car elle deviendra votre compagnon de voyage pendant des milliers de kilomètres et doit donc être parfaite. Nous aimons rêver avec vous, nous aimons vous voir partir avec des valises vides et revenir pleins d'aventures et de rêves réalisés. Parce que nous sommes des motards comme nos clients.

At Mytech we live the passion for motorcycles and for work as one thing. We all know that we are not producing a simple suitcase, because that will be a travel companion for thousands of km and therefore must be perfect. We like to dream with you, we like to see you leave with empty suitcases and come back with adventures and dreams come true. Because we are motorcyclists like our customers.



L'ENTREPRISE

The company

Notre groupe a 60 ans d'histoire derrière lui : 60 ans d'expérience et un savoir-faire croissant pour développer des produits de pointe. En Italie, nous nous étendons sur 9000 m², où nous fabriquons tous nos produits. L'ensemble de la chaîne de production est suivi ici, depuis la R&D, la conception, l'analyse de faisabilité et les essais jusqu'à la commercialisation. Nous collaborons avec des marques telles que Moto Guzzi, Aprilia et Piaggio pour l'équipement d'origine. Nous fabriquons et fournissons également d'autres composants pour motos.

Our group has 60 years of history behind it: 60 years of experience and know-how that has grown more and more in order to develop cutting-edge products. We occupy 9000 square meters of surface area in Italy where we produce all our products. Here the entire production chain is followed, from R&D, to design, to feasibility analyzes and tests, up to marketing. We collaborate with brands such as Moto Guzzi, Aprilia and Piaggio for original standard equipment. We also manufacture and supply other motorcycle components.



LES NOUVEAUTÉS

News 2024

14 / Raid Pro

|New Raid Pro

La nouvelle génération de valises en aluminium RAID PRO, fabriqués en Italie. Une nouvelle ligne au design plus attrayant qui conserve l'étanchéité, la robustesse et la résistance aux contraintes.

The new generation of RAID PRO aluminum suitcases, produced in Italy. A new line with a more attractive design while maintaining waterproofness, robustness and resistance to stress.

24 / Soft Tank

|New Soft Tank

Une sacoche de réservoir qui allie style, fonctionnalité et durabilité lors des aventures en deux-roues.

A tank bag that combines style, functionality and resistance during two-wheeled adventures.



NEW 2024

RAID PRO



waterproof



lock system



aluminum



easy fix



quick release



sliding

La nouvelle génération de valises en aluminium RAID PRO, fabriqués en Italie. Une nouvelle ligne au design plus attrayant qui conserve l'étanchéité, la robustesse et la résistance aux sollicitations.

The new generation of RAID PRO aluminum suitcases, produced in Italy. A new line with a more attractive design while maintaining waterproofness, robustness and resistance to stress.

NEW 2024

NOUVELLE LIGNE

A 10 years long evolution

10 ANS D'ÉVOLUTION



RAID PRO

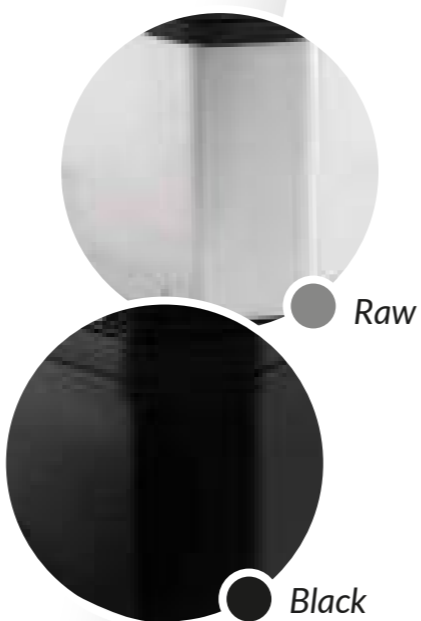
● Painted or raw Aluminum



aluminum

La nouvelle génération de valises Raid Pro en aluminium, entièrement fabriqués en Italie. Le nouveau Raid Pro aura un design plus attrayant, plus léger, tout en conservant les trois piliers importants : étanchéité absolue, robustesse et résistance aux sollicitations, le tout pour garantir des performances maximales sur les motos adventure et de maxi-enduro.

The new generation of Raid Pro aluminum suitcases, produced in Italy. The new line will have a more attractive design, lightness while maintaining the three important pillars: absolute waterproofness, robustness and resistance to stress, all this to guarantee maximum performance on Adventure and maxi-enduro motorbikes.



Finition aluminium naturel ou peint en noir. Disponibles en deux tailles différentes. Toutes les deux ont les angles noirs.

Natural or black painted aluminum finish. Two different sizes available. Both with black corners.

Décrochage : nouveau système "SlidingSystem" avec support coulissant et boutons à vis internes de fixation, interchangeable avec le système "PushBlock".

Release: new "SlidingSystem" system equipped with sliding bracket and internal screw knobs for locking, which can be interchanged with the "PushBlock" system.



sliding

NEW 2024

Utile pour suspendre votre casque.
Useful for hanging your helmet.



[Pag 112 Raid Pro Latérales](#)
[Pag 112 Raid Pro Side suitcase](#)

[Pag 168 Raid Pro Bauletto](#)
[Pag 168 Raid Pro Top case](#)

SOFT TANK



waterproof



lucky system



polyester

16Lt
↑
12Lt

expandable



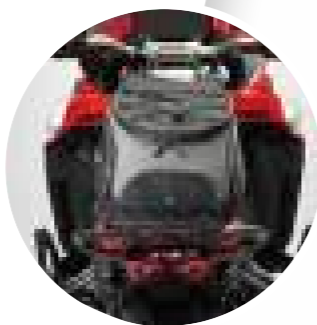
quick release

NEW 2024

Une sacoche de réservoir qui allie style, fonctionnalité et durabilité lors des aventures en deux-roues.

A tank bag that combines style, functionality and resistance during two-wheeled adventures.

Double fonction.
Elle peut être montée sur le réservoir ou sur la plaque arrière à l'aide des deux adaptateurs disponibles : l'adaptateur de réservoir et l'adaptateur de plaque universelle.



*Double function.
Mountable on the tank or the rear plate through the two available adapters: tank adapter and universal plate adapter.*

NEW 2024

NEW PRODUCT

NEW SOFT TANK

NOUVELLE SACOCHE DE RÉSERVOIR

Matériau :
Nylon balistique 1680D

Material:
1680D ballistic nylon



SOFT TANK

SOFT TANK SACOCHE DE RÉSERVOIR Soft Bags

● Polyester

Cette sacoche de réservoir est l'accessoire idéal pour ceux qui souhaitent combiner style, fonctionnalité et durabilité lors de leurs aventures en deux-roues. Avec ses lacets élastiques, ses poches latérales extérieures, son filet, ses bandes élastiques, sa housse de pluie et son lacet pour le décrochage rapide, elle est prête à relever tous les défis qui se présenteront à elle.

This tank bag is the ideal accessory for those who want to combine style, functionality and resistance during two-wheel adventures. With its elastic laces, external side pockets, storage net, elastic bands, rain cover and quick release strap, it's ready to face every challenge along the way.



NEW 2024

16Lt
↑
12Lt
expandable

Volume extensible de 12 à 16 litres grâce à une fermeture éclair.

Volume expandable from 12 to 16 liters via zip.

La sacoche peut être fixée à la place du top case sans rien enlever grâce à l'adaptateur de plaque universel. Pour fixer le SOFT Tank au réservoir, vous devez utiliser l'adaptateur de réservoir. Les curseurs sont caoutchoutés pour une utilisation rapide et facile.

The bag can be attached instead of the top case without removing anything using the universal plate adapter. To attach the SOFT Tank to the tank you will need to use the tank adapter. The sliders are rubberized to allow quick and easy use.


quick release


lucky system

Système de fixation LuckySystem, les géométries sont conçues pour permettre un centrage automatique sans avoir à perdre du temps avec des sangles ou des attaches compliquées. Cela garantit une position optimale et un alignement correct.

Attachment via LuckySystem, an ergonomically designed system, the geometries have been studied allowing automatic centering without having to waste time with straps or complicated closures. This ensures optimal position and correct alignment.


polyester

Fabriqué en nylon balistique 1680D robuste et particulièrement résistant aux UV, avec revêtement extérieur imperméable.

Made of robust and particularly UV-resistant 1680D ballistic nylon with waterproof external cover.

La sacoche est équipée d'un œillet spécial permettant de recharger les appareils électroniques pendant les déplacements.

La partie supérieure de la sacoche est équipée de lacets élastiques qui permettent d'attacher rapidement et en toute sécurité des objets de différentes tailles.

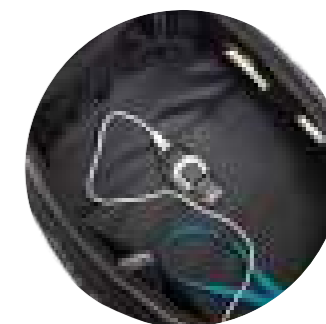
Le lacet de sécurité peut être lié au « LuckySystem ». Ce système vous évitera de vous faire voler votre sacoche en quittant la moto, ou de la perdre si vous ne l'avez pas accrochée correctement. La sacoche porte un logo et des détails réfléchissants pour une meilleure visibilité.

The bag is equipped with a special cable hole to allow charging of electronic devices even while travelling.

The top of the bag is equipped with elastic ties that allow you to securely and quickly attach objects of different sizes.

The safety strap can be tied to the "LuckySystem". This system will prevent your bag from being stolen while you move away from the motorbike or from losing it if you have not correctly fastened the system. The bag features logo and reflective details for better visibility.

16Lt
↑
12Lt
expandable



Pag 192 Soft Tanksacoché réservoir
Pag 192 Soft Tank

GAMME VALISES

Our Mytech Panniers

20 / SOFT - X

24 / SUPERLEGGERA

28 / MODEL - X

32 / MODEL - X RAW

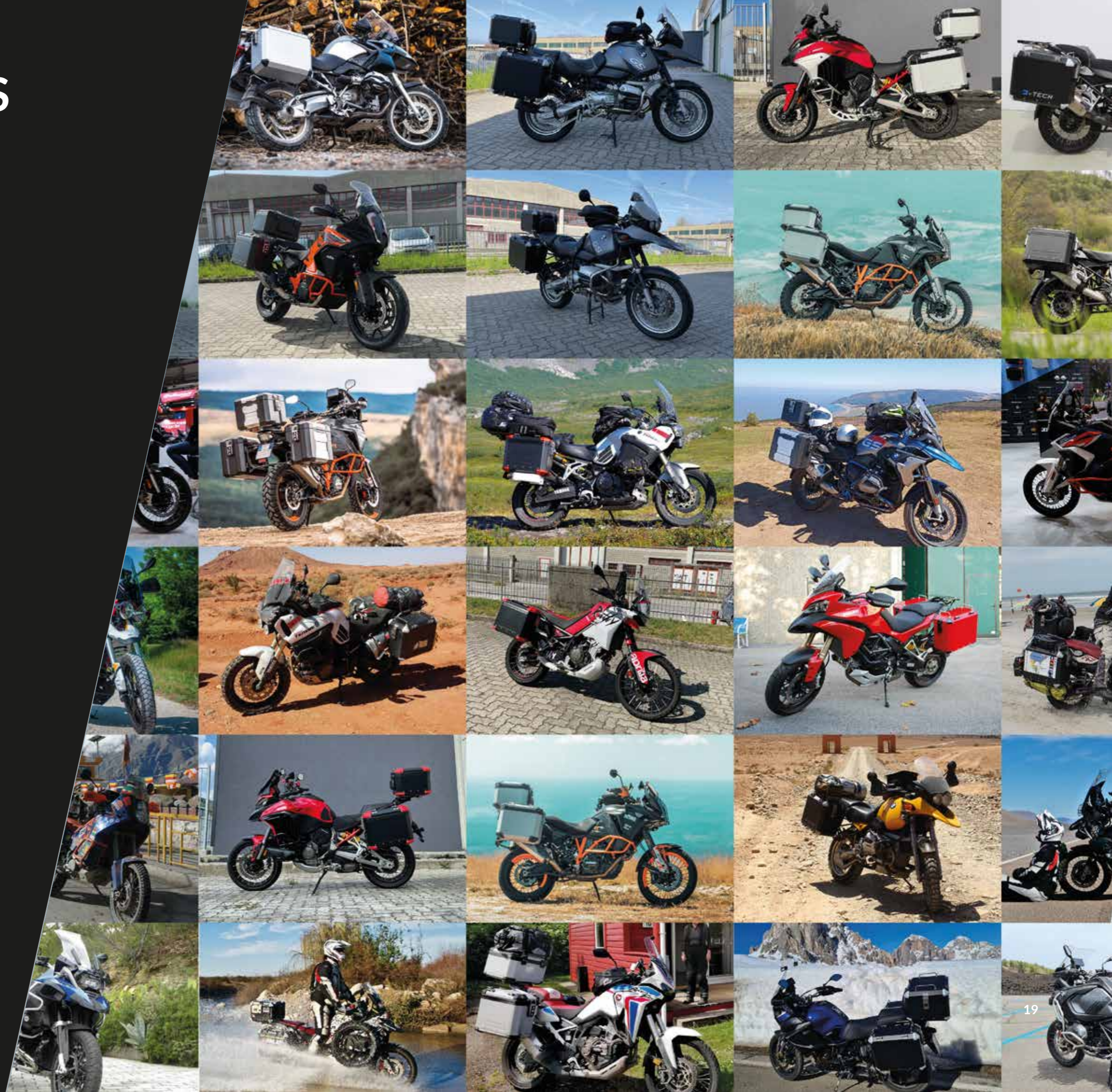
36 / MODEL - X GSA

40 / RAID

44 / RAID GSA

48 / SMART TANK

52 / CUSTOM DESIGN



SOFT-X SACS SOUPLES



waterproof



lock system



pes



tpu



aluminium



quick release

Une ligne de valises souples conçues selon les mêmes critères que les valises en aluminium : qualité maximale, fiabilité maximale et résistance maximale sans compromis.

A line of soft bags designed with the same criteria as aluminum cases: maximum quality, maximum reliability and maximum resistance without compromises.

Matériau :
80 % Polyester et 20 % TPU, de 0,48 mm d'épaisseur

Material:
80% Polyester and 20% TPU, with a thickness of 0.48mm



SOFT BAGS

Push Block System

FIXATION PUSH BLOCH

Il est possible d'acheter la version avec la plaque, équipée du système Push Block, à appliquer sur nos cadres Mytech.

It is possible to purchase the version with the plate, equipped with the Push Block system to be applied to our Mytech frames.



SOFT X SACS SOUPLES

Painted Aluminum

Fabriqués en polyester et TPU. Les valises sont universelles. Les valises latérales nécessitent la fixation de la plaque Soft-x équipée du système Push Block signé Mytech. Le sac de 60 litres peut être stocké sur la plaque de support et fixé à l'aide de câbles.

Made of Polyester and TPU. The suitcases are universal. The side cases require the Soft-x plate with Push Block Mytech to be attached. The 60Lt bag can be stored on the roof plate and attached with cables.



Matériau extrêmement léger.
Épaisseur : 0,48 mm
Capacité : 60 l et 34 l

*Extremely Light material.
Thickness: 0.48mm
Volume: 60Lt or 34Lt*



aluminum

Poignée en aluminium signée Mytech pour améliorer la prise.

Mytech branded aluminum handle to improve the grip of the bag.



Sac étanche. Crochets et composants en aluminium haute résistance.

Highly watertight bag. High resistance aluminum hooks and components.



pes

Accessoires : sacoche rembourrée et amovible pour ordinateur portable, poches extérieures en filet, attache de sécurité combinée, bandoulière amovible, poignée de transport, attaches pour charges externes.

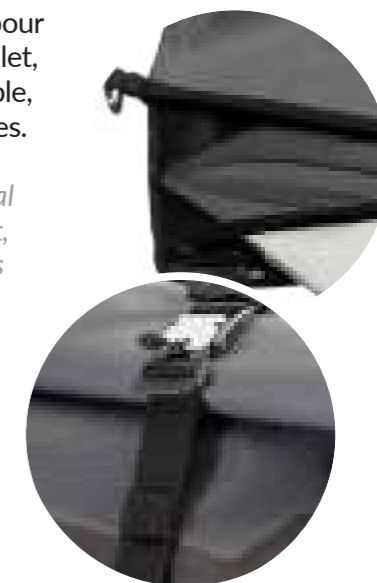
Accessories: removable padded laptop bag, external mesh pockets, combination safety attachment, removable shoulder strap, carrying handle, attachments for external loads.



tpu

Fermeture du sac par enroulement. Possibilité de ranger des objets supplémentaires dans les filets latéraux.

Roll closure of the bag. Possibility of storing extra items in the special side nets.



[Pag 118 Soft-x valises latérales](#)
[Pag 118 Soft-x Side Bags](#)

[Pag 190 Soft-x Sac](#)
[Pag 190 Soft-x Top Bag](#)

Superleggera



waterproof



lock system



aluminum



carbon



push block



superlight

*Le meilleur sans compromis :
carbone et aluminium pour une innovation absolue
dans le domaine des bagages pour motos.*

*Undoubtedly the best!
Carbon + aluminum for an stunning innovation
in travel suitcases for motorcycles.*

Les vrais motocyclistes, ceux qui utilisent leur valise pendant des centaines de milliers de kilomètres sur des trajets longs et exigeants, sont notre référence. Que nous demandent-ils ? Des valises plus légères pour les mêmes performances. Aucun compromis.

Real motorcyclists, those who use suitcases for hundreds of thousands of kilometers on long and challenging journeys are our reference. What do they ask of us? Lighter suitcases with the same performance. No Compromise.



-44%

LightEST BAGGAGE

DES VALISES 44 % PLUS LÉGÈRES

Voilà pourquoi nous l'avons appelée Superleggera. Des années d'études et de recherches pour obtenir une réduction de poids de 44 %. Des performances sans compromis.

This is why Superleggera. Years of study and research to accomplish 44% less weight. With even higher performance than the Top of the market.

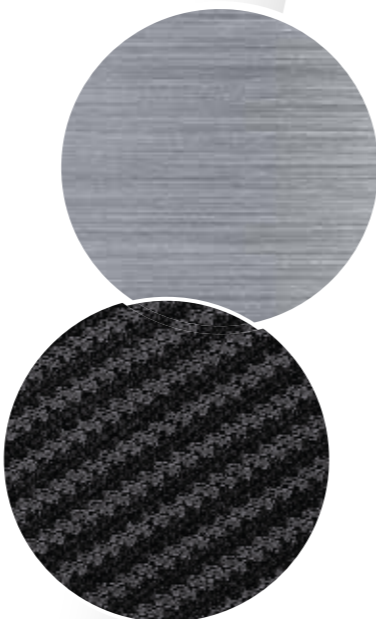


Superleggera

Aluminum and Carbon

L'association du carbone et de l'aluminium a permis d'identifier un segment de marché encore supérieur à ceux considérés comme Top Premium. C'est la combinaison parfaite de la légèreté et de la rigidité, d'une résistance et d'une durabilité extrêmes, avec des performances mécaniques sans compromis. Le nouveau paradigme du voyage à moto.

Carbon and aluminum coupled to identify a market segment still above those considered Top Premium. It is the perfect match to combine Lightness and stiffness, extreme strength and durability, with uncompromising mechanical performance. The new paradigm of motorcycle travel.



carbon

Fibre de carbone à trois couches avec orientation transversale à 45°, se chevauchant, afin d'orienter plusieurs filaments le long des lignes de sollicitation. Revêtement protecteur UV extra-mat dégradable.

Overlapping three-layer carbon fiber with 45° transversal orientation to guide more filaments along the stress lines. Graduable extra opaque transparent UV protection coating.



aluminum

Renforts en alliage d'aluminium-magnésium spécialement conçus et modélisés pour augmenter les caractéristiques mécaniques et la résistance aux chocs de la valise. Finition naturelle brossée.

Reinforcements in aluminum magnesium alloy specifically designed and molded to reinforce the mechanical characteristics and impact resistance of the suitcase. Natural brushed finish.



waterproof

Profil : joint en caoutchouc intégré dans le profilé en carbone avec une imperméabilité à 100 % dans toutes les conditions et sous toutes les contraintes, grâce à une rigidité totale.

Profile: rubber gasket embedded inside the carbon profile with 100% waterproofing in any condition and stress due to the total rigidity of the frame.



lock system

Composants et fixations : acier inoxydable austénitique non magnétique de 2 mm d'épaisseur. Décrochage rapide grâce au système Push Block.

Components & fixings: 2 mm thick non-magnetic austenitic stainless steel. Quick release: takes place via Push Block.



push block

Fermeture de sécurité : SecurityLock System.

Security lock: SecurityLock System.

[Pag 60 Superleggera Latérales](#)
[Pag 60 Superleggera Side suitcase](#)

[Pag 128 Superleggera Top case](#)
[Pag 128 Superleggera Top case](#)



MODEL - X



waterproof lock system aluminum push block customize quick release

La ligne Model-x vous offre un look plus agressif, assorti à la couleur de votre moto. Autre avantage, les angles sont remplaçables : lorsque vous souhaitez changer de moto, il vous suffit de changer la couleur des pièces d'angle.

The Model-x line allows you a more aggressive look combinable with the color of your bike. An additional advantage is that the corners are replaceable: when you want to change bikes, just change the color of the corners.



CUSTOMIZE

YOUR Model-x
VOTRE MODEL-X



MODEL - X

Painted Aluminum



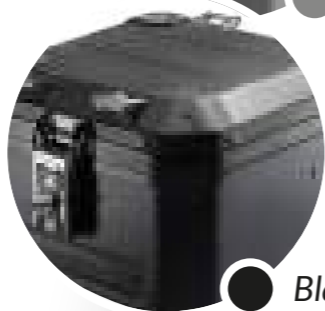
aluminum

La gamme de valises la plus performante et la plus complète du marché. Entièrement en aluminium peint, disponible en noir ou en gris, avec des angles personnalisables à double étanchéité. Le fond et le couvercle sont moulés et emboutis en une seule pièce. Le corps est fixé par des rivets en aluminium pour une étanchéité optimale. Grâce à la peinture, les valises sont très résistantes aux intempéries et aux chocs.

The most performing and complete line of suitcases on the market. Made entirely of painted aluminum, available in black or grey finish with customizable corners, with double gasket. The bottom and the lid are molded and drawn in a single piece. The body is fixed with aluminum rivets to make it waterproof. The cases are anodized to give greater resistance to atmospheric events and shocks.



Grey



Black

Utile pour suspendre votre casque.
Useful for hanging your helmet.



Corners available colors



[Pag 64 Model-x Latérales](#)
[Pag 64 Model-x Side suitcase](#)

[Pag 132 Model-x Top case](#)
[Pag 132 Model-x Top case](#)



customize

Disponible en deux tailles, grande et petite. Personnalisation : les angles à appliquer sur la valise peuvent être choisis parmi le noir, l'orange, le rouge et le bleu.

Available in two sizes, large and small. Customization: the corners to be applied on the suitcase can be chosen from black, orange, red and blue.



push block

Décrochage rapide : la fixation se fait au moyen d'un système de décrochage rapide Push Block et nécessite le cadre Mytech pour la fixation.

Quick release: fixing takes place via quick release with Push Block and requires the Mytech frame for fixing.

MODEL - X RAW



waterproof



lock system



raw alu



push block



quick release

Model-x Raw, une version sans filtre pour mettre en valeur les qualités de l'aluminium, de la fabrication et de l'artisanat. Entièrement en aluminium brut, avec fixation rapide.

Model-x Raw, a version without filters to enhance the quality of aluminum, processing and product artisanal. Made entirely of raw aluminum, with quick release.



RAW VERSION

Raw aluminum
ALUMINIUM BRUT

MODEL - X RAW

Raw Aluminum

Fabriqué en aluminium brut, sans peinture et sans angles par rapport au Model-x classique. Le fond et le couvercle sont moulés et dessinés en une seule pièce, le corps est fixé par des rivets pour le rendre parfaitement étanche.

Made of raw aluminum, unpainted and angular compared to the classic Model-x. The bottom and lid are molded and drawn in a single piece, the body is fixed with rivets to make it waterproof.



Raw



aluminum

Disponible en deux tailles, grande et petite, sans angles.

Available in two sizes large and small, without corner pieces.



push block

Décrochage rapide : la fixation se fait au moyen d'un système de décrochage rapide Push Block et nécessite le cadre Mytech pour la fixation.

Quick release: fixing takes place via quick release with Push Block and requires the Mytech frame for fixing.

Utile pour suspendre votre casque.
Useful for hanging your helmet.



Pag 82 Model-x RAW Latérales
Pag 82 Model-x RAW Side suitcase

Pag 150 Model-x RAW Top case
Pag 150 Model-x RAW Top case



MODEL - X GSA



waterproof



lock system



raw alu



push block



attacks



quick release

Modèle spécifique pour BMW GS ADVENTURE, se monte directement sur les cadres d'origine. Disponible avec décrochage rapide en deux couleurs : aluminium brut et noir.

Specific model for BMW GS ADVENTURE, mounts directly on the original frames. Available with quick release in two colors: raw aluminum and black.



FOR ORIGINAL FRAME

BMW GS ADVENTURE

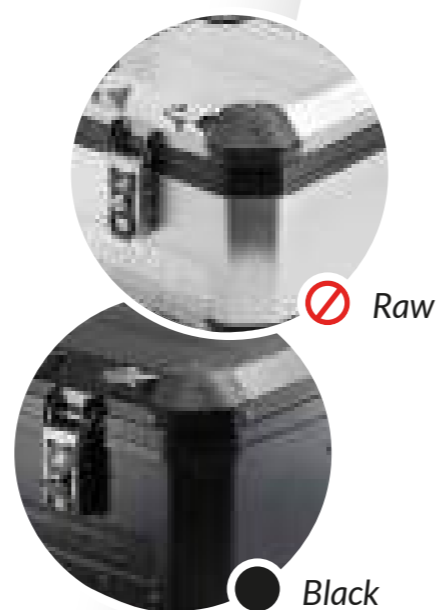
POUR CADRE ORIGINAL BMW

MODEL - X GSA

Raw and painted Aluminum

Entièrement en aluminium, y compris le profil. Disponible en noir ou en finition brute avec angles noirs. Le profilé est en aluminium avec un double joint qui le rend parfaitement étanche. Le fond et le couvercle sont moulés et rembourrés en une seule pièce, le corps est fixé par des rivets pour une étanchéité totale.

Made entirely of aluminum, including the profile. Available in black or raw finish with black corners. The profile is made of aluminum with double gasket to make it waterproof. The bottom and the lid are molded and drawn in a single piece, the body is fixed with rivets for complete waterproofing.



raw alu

Top case 44 l, valises 41-47 l. Toutes les versions ont les angles noirs.

Top case 44 lt, cases 41-47 lt. All versions have black corners.



quick release

Décrochage rapide : la fixation se fait au moyen d'un système de décrochage rapide et nécessite le cadre d'origine de la BMW GS ADVENTURE.

Quick release: the fixing takes place through a quick release and requires the original compatible frame BMW GS ADVENTURE.

Utile pour suspendre votre casque.
Useful for hanging your helmet.



[Pag 86 Model-x GSA Latérales](#)
[Pag 86 Model-x GSA Side suitcase](#)

[Pag 154 Model-x GSA Top case](#)
[Pag 154 Model-x GSA Top case](#)

RAID



waterproof



lock system



aluminum



fixed release



quick release

Raid : la première ligne produite par Mytech, un must irrésistible avec une fiabilité maximale. La gamme Raid est fabriquée en aluminium et revêtue d'une finition poudre, ce qui garantit sa durabilité.

Raid: The first line produced by Mytech, an irresistible must-have that embodies maximum reliability. The Raid range is made from aluminum and coated with a powder finish, ensuring strength.



100% ALUMINUM

THE FIRST OF Mytech WORLD

LA PREMIÈRE VERSION EN ALUMINIUM

*Jusqu'à épuisement des stocks
Hurry while stocks last*



RAID

Painted Aluminum



aluminum

Entièrement en aluminium peint, noir ou gris. Les valises sont recouvertes d'un revêtement en poudre qui leur confère une plus grande résistance aux intempéries et aux chocs.

It is entirely made from black or grey aluminum. The cases are anodized to allow greater resistance to atmospheric events and impacts.




fixed release

Disponibles en deux versions : noir avec angles gris et gris avec angles noirs.

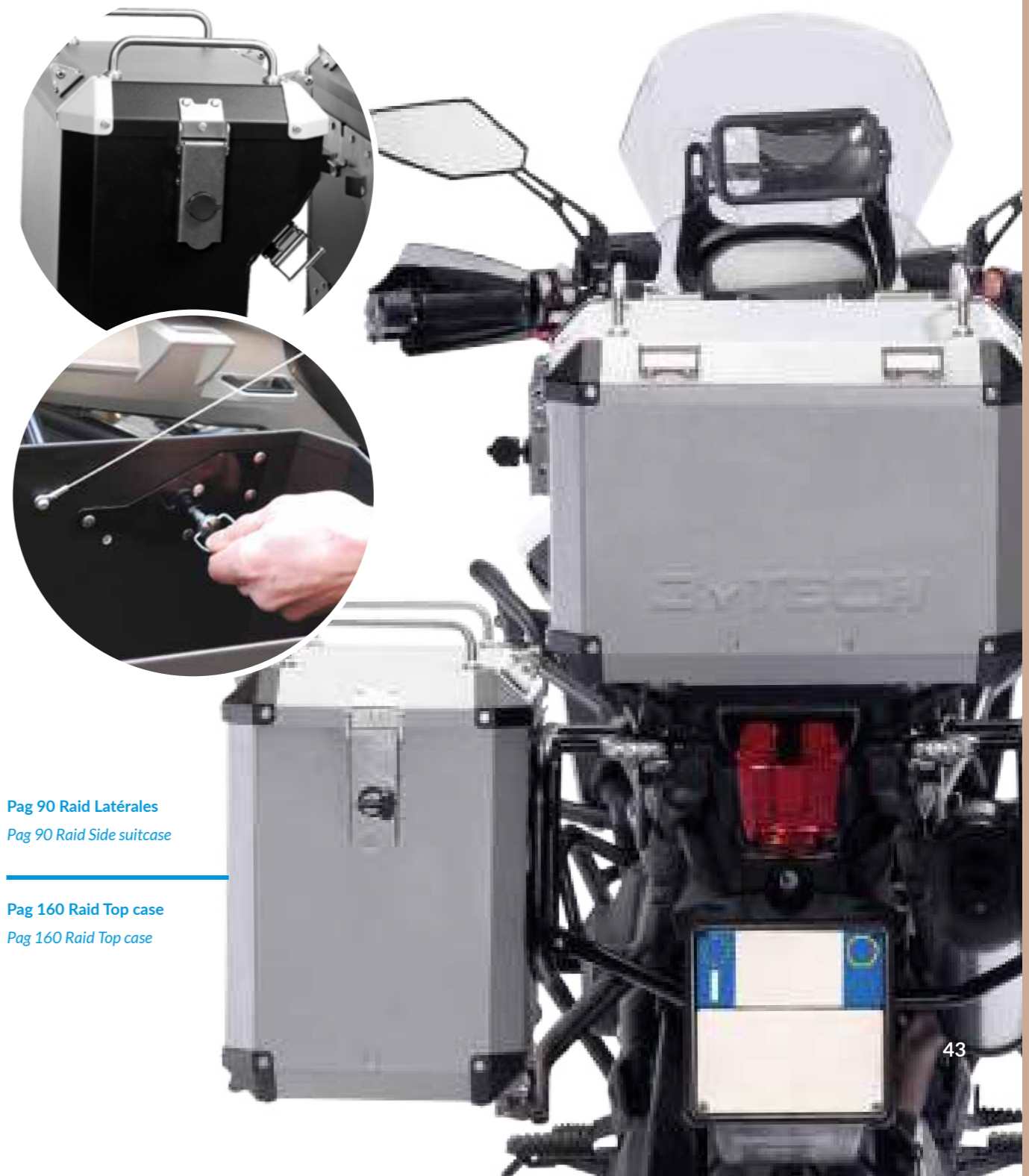
Available in two versions: black with grey corners and grey with black corners.


quick release

Décrochage : les valises sont disponibles avec un système de décrochage rapide et un système de décrochage fixe.

Release: suitcase available with quick release and fixed release of your choice.

Utile pour suspendre votre casque.
Useful for hanging your helmet.



[Pag 90 Raid Latérales](#)
[Pag 90 Raid Side suitcase](#)

[Pag 160 Raid Top case](#)
[Pag 160 Raid Top case](#)

RAID GSA



waterproof



lock system



aluminum



attacks



quick release

Modèle spécifique pour BMW GS Adventure, s'adapte directement sur les cadres d'origine. Entièrement fabriqué en aluminium, y compris les angles, et recouvert d'un revêtement en poudre pour une meilleure résistance aux rayures et à la corrosion.

Specific model for BMW GS Adventure, mounts directly on the original frames. Entirely in aluminum, including corners and powder coated to ensure resistance to scratches and corrosion.



FOR ORIGINAL FRAME

BMW GS ADVENTURE

POUR CADRE ORIGINAL BMW

*Jusqu'à épuisement des stocks
Hurry while stocks last*

RAID GSA

Painted Aluminum

S'adapte directement sur le cadre d'origine de la BMW GS Adventure. Entièrement en aluminium peint, noir ou gris. Les valises sont recouvertes d'un revêtement en poudre qui leur confère une plus grande résistance aux intempéries et aux chocs.

Mounts directly to the original BMW GS Adventure chassis. Made entirely of painted aluminum, black or grey. The cases are anodized to allow greater resistance to atmospheric events and impacts.



Grey

Black

Utile pour suspendre votre casque.
Useful for hanging your helmet.



[Pag 108 Raid GSA Latérales](#)
[Pag 108 Raid GSA Side suitcase](#)



customize

Disponibles en deux versions : noir avec angles gris et gris avec angles noirs.

Available in two versions: black with grey corners and grey with black corners.



quick release

Décrochage : les valises sont disponibles avec un système de décrochage rapide et un système de décrochage fixe.

Release: suitcase available with quick release and fixed release of your choice.

SMART TANK



waterproof



lock system



aluminum



fixed release

On n'a pas toujours besoin de grands espaces sur sa moto. Ou bien, bien qu'il y en ait, il n'y a pas de contenant dédié aux petites choses à garder à portée de main à tout moment. Pour répondre à ces besoins, Mytech a créé Smart Tank, dédié aux modèles Triumph et Suzuki.

You don't always need to have large spaces on board your motorcycles. Or, despite having them, one is missing container dedicated to small things to always keep at hand. For these needs, Mytech has created Smart Tank, dedicated to Triumph and Suzuki models.



TRIUMPH AND SUZUKI

POUR DES CHÂSSIS SPÉCIFIQUES

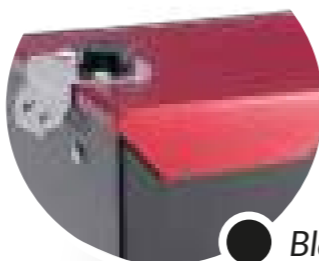
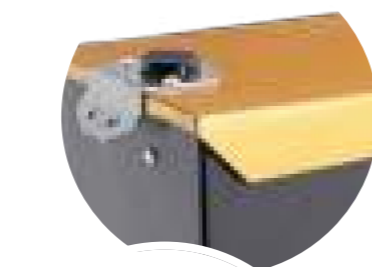
FOR SPECIFIC FRAME

SMART TANK

Painted Aluminum

Smart Tank se compose d'un corps noir en aluminium peint à la poudre, d'un couvercle disponible en différentes couleurs, également en aluminium, et d'une charnière en acier tambouriné.

Smart Tank is made up of a black body in powder-coated aluminum, lid available in different colors always in aluminum and hinge in tumbled steel.



● Black



Cadre spécial pour Suzuki/Triumph
Specific frame for Suzuki/Triumph



Pag 120 Smart Tank
Pag 120 Smart Tank


customize

Le Smart Tank est disponible en deux versions :
7,5 l et 12 l.

*Smart Tank is available in two versions of
7.5 and 12 liters.*


fixed release

Fabriquées en aluminium massif de 1,5 mm, elles
sont dotées d'une serrure en acier et sont fournies
avec des supports de fixation spécifiques.

*Made of solid 1.5mm aluminum, they have a steel key
lock and are supplied with dedicated fixing brackets.*

CUSTOM DESIGN



waterproof



customize

La ligne de valises Model-x Raw peut être personnalisée à votre guise grâce à un wrapping de haute technologie. Vous pouvez choisir une texture existante ou la faire réaliser selon votre propre design.

The Model-x Raw line of suitcases can be customized however you want with a high tech wrapping. You can choose an existing texture or have it created based on a customized design.

Contactez le service clientèle pour définir la texture ou votre projet personnalisé, à l'adresse email customer@mytechaccessories.it

Contact customer service to define the texture or your custom project at customer@mytechaccessories.it



DESIGN

NEW CUSTOM DESIGN

NOUVELLE PERSONNALISATION



VALISES LATÉRALES

Side Panniers

60 / SUPERLEGGERA

64 / MODEL - X

82 / MODEL - X RAW

86 / MODEL - X GSA

90 / RAID

108 / RAID GSA

112 / RAID PRO

118 / SOFT-X

120 / SMART TANK



VALIGIE LATERALI Side Panniers

SUPERLEGGERA



Valise en carbone, aluminium
40Lt - 47Lt

pag. 60

MODEL -X



Valise en aluminium
32Lt - 39Lt / 41Lt - 48Lt

pag. 64

MODEL -X



Valise en aluminium
32Lt - 39Lt / 41Lt - 48Lt

pag. 66

MODEL -X RAW



Valise en aluminium
32Lt - 39Lt / 41Lt - 48Lt

pag. 82

MODEL -X GSA



Valise en aluminium
41Lt - 48Lt

pag. 86

MODEL -X GSA



Valise en aluminium
41Lt - 48Lt

pag. 86

MODEL -X



Valise en aluminium
32Lt - 39Lt / 41Lt - 48Lt

pag. 68

MODEL -X



Valise en aluminium
32Lt - 39Lt / 41Lt - 48Lt

pag. 70

MODEL -X



Valise en aluminium
32Lt - 39Lt / 41Lt - 48Lt

pag. 72

RAID



Valise en aluminium
33Lt - 39Lt / 41Lt - 47Lt

pag. 90

RAID



Valise en aluminium
33Lt - 39Lt / 41Lt - 47Lt

pag. 94

RAID



Valise en aluminium
39Lt - 39Lt / 47Lt - 47Lt

pag. 98

MODEL -X



Valise en aluminium
32Lt - 39Lt / 41Lt - 48Lt

pag. 74

MODEL -X



Valise en aluminium
32Lt - 39Lt / 41Lt - 48Lt

pag. 76

MODEL -X



Valise en aluminium
32Lt - 39Lt / 41Lt - 48Lt

pag. 78

RAID



Valise en aluminium
39Lt - 39Lt / 47Lt - 47Lt

pag. 102

RAID GSA



Valise en aluminium
41Lt - 47Lt

pag. 108

RAID GSA



Valise en aluminium
41Lt - 47Lt

pag. 108

VALIGIE LATERALI Side Panniers

RAID PRO



Valise en aluminium
32Lt - 39Lt / 41Lt - 48Lt

pag. 112

RAID PRO



Valise en aluminium
32Lt - 39Lt / 41Lt - 48Lt

pag. 114

SOFT -X



valise souple
34Lt - 34Lt

pag. 118



Superleggera

Valises latérales
Side suitcase

40 - 47lt



Superleggera
40-47 Lt



superlight



aluminum



carbon



waterproof



lock system



push block



quick release

Caractéristiques techniques / Technical specifications

Superleggera

40lt Cod. VS0017
481.5x 245 x391.3mm
Weight: 3,8 Kg

47lt Cod. VD0017
481.5x 245 x391.3mm
Weight: 3,8 Kg

INFO



INFO



Aluminum and Carbon

OPTIONAL ACCESSOIRES



Superleggera Frames
*VARIABLE



Helmet cable
CAV099



Inner Bag 41lt
BI0011 - BI011A



Inner Bag 48lt
BI0012 - BI012A



Câble casque
Helmet cable



Fibre de carbone - 44 % Poids
Carbon fiber - 44% Weight



Détails
Details



SPARE PARTS Superleggera PIÈCES



Hinge black
ASSC10N



X2
Rotor lock 2pz
ROT002X



X6
Rotor lock 6pz
ROT006X



X9
Rotor lock 9pz
ROT009X



MODEL - X

Valises latérales
Side suitcase



32 - 39lt

Model-x Small
32 - 39Lt



41 - 48lt

Model-x Large
41 - 48Lt



customize



aluminum



waterproof



lock system



push block



quick release

Caractéristiques techniques / Technical specifications

SMALL

32lt Cod. VS0008
481.5x 245 x391.3mm
Weight: 6 Kg

39lt Cod. VD0008
481.5x 245 x391.3mm
Weight: 6,3 Kg

INFO



INFO



LARGE

41lt Cod. VS0007
481.5x 289 x391.3mm
Weight: 6,5 Kg

48lt Cod. VD0007
481.5x 289 x391.3mm
Weight: 6,8 Kg

INFO



INFO



Black Aluminum body ●

Black corners ●

OPTIONAL ACCESSOIRES



Model-x Frames
*VARIABLE



Helmet cable
CAV099



Outer Bag 15lt
BI0004



Handles 32/39lt 41/48lt
ASSC006 - ASSC007



Inner Bag 32lt
BI0009 - BI009A



Inner Bag 39lt
BI0010 - BI010A



Inner Bag 41lt
BI0011 - BI011A



Inner Bag 48lt
BI0012 - BI012A

MODEL - X

Valises latérales
Side suitcase



32 - 39lt

Model-x Small
32 - 39Lt



41 - 48lt

Model-x Large
41 - 48Lt



customize



aluminum



waterproof



lock system



push block



quick release

Caractéristiques techniques / Technical specifications

SMALL

32lt Cod. VS008S
481.5x 245 x391.3mm
Weight: 6 Kg

39lt Cod. VD008S
481.5x 245 x391.3mm
Weight: 6,3 Kg

INFO

- SIZES: 245-391.3 / 481.5
- VOLUME: 32LT
- QUICK RELEASE
- SIDES OPENING: X2
- MAX LOAD: MAX BKG

INFO

- SIZES: 245-391.3 / 481.5
- VOLUME: 39LT
- QUICK RELEASE
- SIDES OPENING: X2
- MAX LOAD: MAX BKG

LARGE

41lt Cod. VS007S
481.5x 289 x391.3mm
Weight: 6,5 Kg

48lt Cod. VD007S
481.5x 289 x391.3mm
Weight: 6,8 Kg

INFO

- SIZES: 289-391.3 / 481.5
- VOLUME: 41LT
- QUICK RELEASE
- SIDES OPENING: X2
- MAX LOAD: MAX BKG

INFO

- SIZES: 289-391.3 / 481.5
- VOLUME: 48LT
- CAPACITY: X1
- QUICK RELEASE
- SIDES OPENING: X2
- MAX LOAD: MAX BKG



Grey Aluminum body ●

Black corners ●

OPTIONAL ACCESSOIRES



Model-x Frames
*VARIABLE



Helmet cable
CAV099



Outer Bag 15lt
BI0004



Handles 32/39lt 41/48lt
ASSC006 - ASSC007



Inner Bag 32lt
BI0009 - BI009A



Inner Bag 39lt
BI0010 - BI010A



Inner Bag 41lt
BI0011 - BI011A



Inner Bag 48lt
BI0012 - BI012A

MODEL - X

Valises latérales
Side suitcase



32 - 39lt

Model-x Small
32 - 39Lt



41 - 48lt

Model-x Large
41 - 48Lt



customize



aluminum



waterproof



lock system



push block



quick release

Caractéristiques techniques / Technical specifications

SMALL

32lt Cod. VS008A
481.5x 245 x391.3mm
Weight: 6 Kg

39lt Cod. VD008A
481.5x 245 x391.3mm
Weight: 6,3 Kg

INFO



INFO



LARGE

41lt Cod. VS007A
481.5x 289 x391.3mm
Weight: 6,5 Kg

48lt Cod. VD007A
481.5x 289 x391.3mm
Weight: 6,8 Kg

INFO



INFO



Black Aluminum body ●

Orange Corners ●

OPTIONAL ACCESSOIRES



Model-x Frames
*VARIABLE



Helmet cable
CAV099



Outer Bag 15lt
BI0004



Handles 32/39lt 41/48lt
ASSC006 - ASSC007



Inner Bag 32lt
BI0009 - BI009A



Inner Bag 39lt
BI0010 - BI010A



Inner Bag 41lt
BI0011 - BI011A



Inner Bag 48lt
BI0012 - BI012A

MODEL - X

Valises latérales
Side suitcase



32 - 39lt

Model-x Small
32 - 39Lt



41 - 48lt

Model-x Large
41 - 48Lt



customize



aluminum



waterproof



lock system



push block



quick release

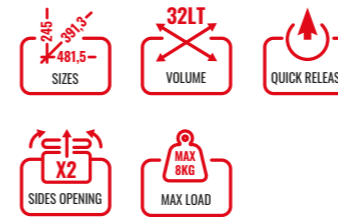
Caractéristiques techniques / Technical specifications

SMALL

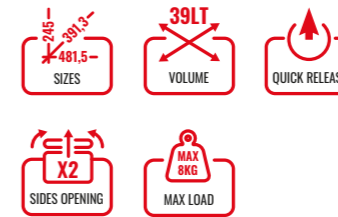
32lt Cod. VS08SA
481.5x 245 x391.3mm
Weight: 6 Kg

39lt Cod. VD08SA
481.5x 245 x391.3mm
Weight: 6,3 Kg

INFO



INFO

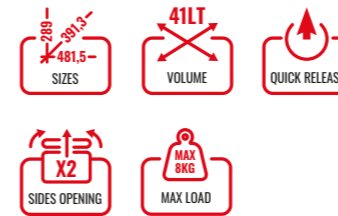


LARGE

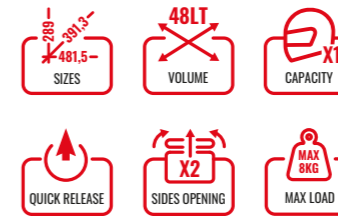
41lt Cod. VS07SA
481.5x 289 x391.3mm
Weight: 6,5 Kg

48lt Cod. VD07SA
481.5x 289 x391.3mm
Weight: 6,8 Kg

INFO



INFO



Grey Aluminum body ●

Orange Corners ●

OPTIONAL ACCESSOIRES



Model-x Frames
*VARIABLE



Helmet cable
CAV099



Outer Bag 15lt
BI0004



Handles 32/39lt 41/48lt
ASSC006 - ASSC007



Inner Bag 32lt
BI0009 - BI009A



Inner Bag 39lt
BI0010 - BI010A



Inner Bag 41lt
BI0011 - BI011A



Inner Bag 48lt
BI0012 - BI012A

MODEL - X

Valises latérales
Side suitcase



32 - 39lt

Model-x Small
32 - 39Lt



41 - 48lt

Model-x Large
41 - 48Lt



customize



aluminum



waterproof



lock system



push block



quick release

Caractéristiques techniques / Technical specifications

SMALL

32lt Cod.VS008R
481.5x 245 x391.3mm
Weight: 6 Kg

39lt Cod. VD008R
481.5x 245 x391.3mm
Weight: 6,3 Kg

INFO



INFO



LARGE

41lt Cod. VS007R
481.5x 289 x391.3mm
Weight: 6,5 Kg

48lt Cod. VD007R
481.5x 289 x391.3mm
Weight: 6,8 Kg

INFO



INFO



Black Aluminum body ●

Red Corners ●

OPTIONAL ACCESSOIRES



Model-x Frames
*VARIABLE



Helmet cable
CAV099



Outer Bag 15lt
BI0004



Handles 32/39lt 41/48lt
ASSC006 - ASSC007



Inner Bag 32lt
BI0009 - BI009A



Inner Bag 39lt
BI0010 - BI010A



Inner Bag 41lt
BI0011 - BI011A



Inner Bag 48lt
BI0012 - BI012A

MODEL - X

Valises latérales
Side suitcase



32 - 39lt

Model-x Small
32 - 39Lt



41 - 48lt

Model-x Large
41 - 48Lt



customize



aluminum



waterproof



lock system



push block



quick release

Caractéristiques techniques / Technical specifications

SMALL

32lt Cod. VS08SR
481.5x 245 x391.3mm
Weight: 6 Kg

39lt Cod. VD08SR
481.5x 245 x391.3mm
Weight: 6,3 Kg

INFO



INFO



LARGE

41lt Cod. VS07SR
481.5x 289 x391.3mm
Weight: 6,5 Kg

48lt Cod. VD07SR
481.5x 289 x391.3mm
Weight: 6,8 Kg

INFO



INFO



Grey Aluminum body ●

Red Corners ●

OPTIONAL ACCESSOIRES



Model-x Frames
*VARIABLE



Helmet cable
CAV099



Outer Bag 15lt
BI0004



Handles 32/39lt 41/48lt
ASSC006 - ASSC007



Inner Bag 32lt
BI0009 - BI009A



Inner Bag 39lt
BI0010 - BI010A



Inner Bag 41lt
BI0011 - BI011A



Inner Bag 48lt
BI0012 - BI012A

MODEL - X

Valises latérales
Side suitcase



32 - 39lt

Model-x Small
32 - 39Lt



41 - 48lt

Model-x Large
41 - 48Lt



customize



aluminum



waterproof



lock system



push block



quick release

Caractéristiques techniques / Technical specifications

SMALL

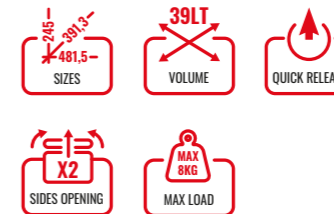
32lt Cod.VS008B
481.5x 245 x391.3mm
Weight: 6 Kg

39lt Cod. VD008B
481.5x 245 x391.3mm
Weight: 6,3 Kg

INFO



INFO



LARGE

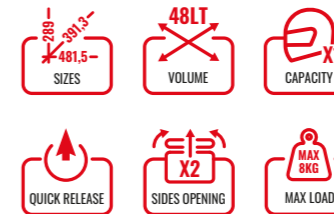
41lt Cod. VS007B
481.5x 289 x391.3mm
Weight: 6,5 Kg

48lt Cod. VD007B
481.5x 289 x391.3mm
Weight: 6,8 Kg

INFO



INFO



Black Aluminum body ●

Blue Corners ●

OPTIONAL ACCESSOIRES



Model-x Frames
*VARIABLE



Helmet cable
CAV099



Outer Bag 15lt
BI0004



Handles 32/39lt 41/48lt
ASSC006 - ASSC007



Inner Bag 32lt
BI0009 - BI009A



Inner Bag 39lt
BI0010 - BI010A



Inner Bag 41lt
BI0011 - BI011A



Inner Bag 48lt
BI0012 - BI012A

MODEL - X

Valises latérales
Side suitcase



32 - 39lt

Model-x Small
32 - 39Lt



41 - 48lt

Model-x Large
41 - 48Lt



customize



aluminum



waterproof



lock system



push block



quick release

Caractéristiques techniques / Technical specifications

SMALL

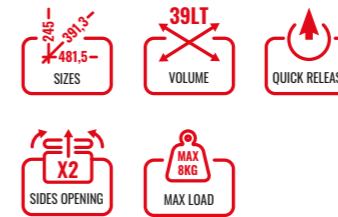
32lt Cod. VS08SB
481.5x 245 x391.3mm
Weight: 6 Kg

39lt Cod. VD08SB
481.5x 245 x391.3mm
Weight: 6,3 Kg

INFO



INFO

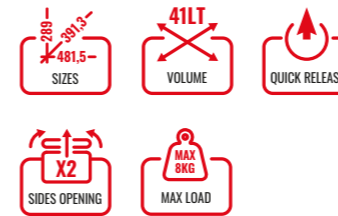


LARGE

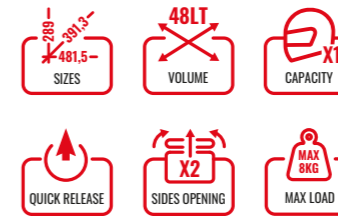
41lt Cod. VS07SB
481.5x 289 x391.3mm
Weight: 6,5 Kg

48lt Cod. VD07SB
481.5x 289 x391.3mm
Weight: 6,8 Kg

INFO



INFO



Grey Aluminum body ●

Blue Corners ●

OPTIONAL ACCESSOIRES



Model-x Frames
*VARIABLE



Helmet cable
CAV099



Outer Bag 15lt
BI0004



Handles 32/39lt 41/48lt
ASSC006 - ASSC007



Inner Bag 32lt
BI0009 - BI009A



Inner Bag 39lt
BI0010 - BI010A



Inner Bag 41lt
BI0011 - BI011A



Inner Bag 48lt
BI0012 - BI012A



Câble casque
Helmet cable



Personnalisable
Customized



Angles
Corners



SPARE PARTS MODEL - X PIÈCES



Corners 4pz red
ASSC0R



Corners 4pz orange
ASSC0A



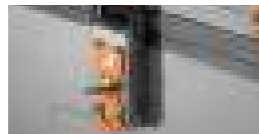
Corners 4pz blue
ASSCOB



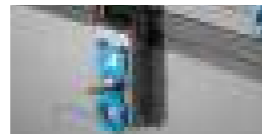
Corners 4pz black
ASSCON



Hinge red
ASSC10R



Hinge orange
ASSC10A



Hinge blue
ASSC10B



Hinge black
ASSC10N



Handles 33/39lt
ASSC006



Handles 41/47lt
ASSC007



Strap hook
ASSC005



Rotor lock 2pz
ROT002X



Rotor lock 6pz
ROT006X

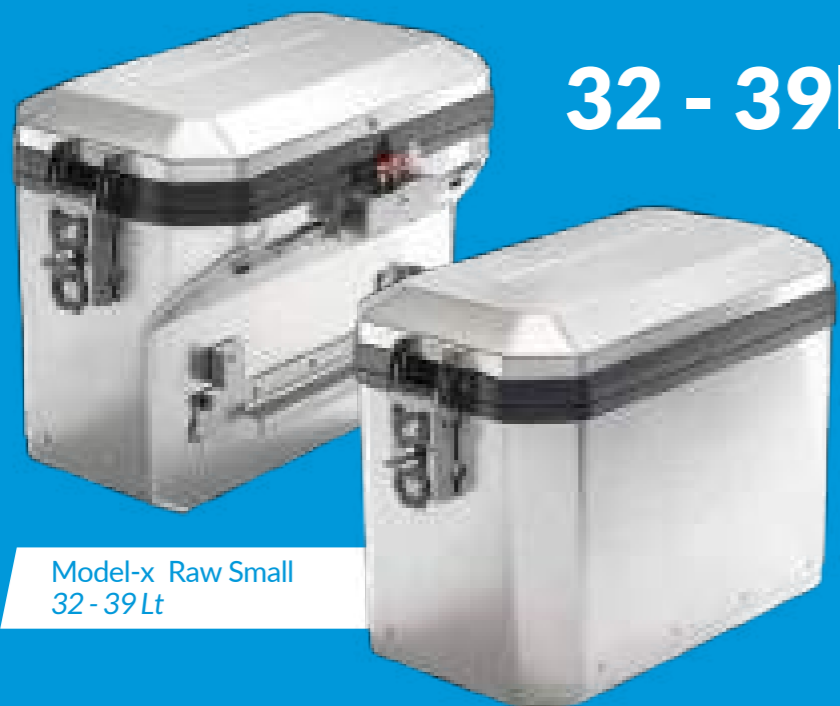


Rotor lock 9pz
ROT009X



MODEL - X RAW

Valises latérales
Side suitcase



32 - 39lt

Model-x Raw Small
32 - 39Lt



41 - 48lt

Model-x Raw Large
41 - 48Lt



raw alu



waterproof



lock system



push block



quick release

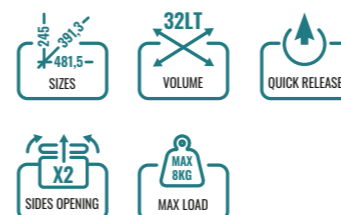
Caractéristiques techniques / Technical specifications

SMALL

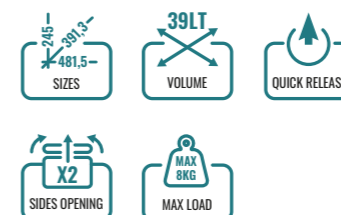
32lt Cod. VS013G
481.5x 245 x391.3mm
Weight: 6 Kg

39lt Cod. VD013G
481.5x 245 x391.3mm
Weight: 6,3 Kg

INFO



INFO

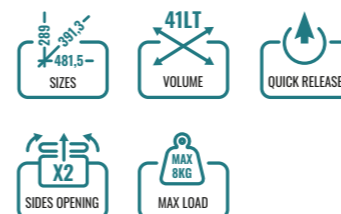


LARGE

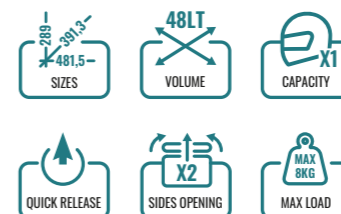
41lt Cod. VS012G
481.5x 289 x391.3mm
Weight: 6,5 Kg

48lt Cod. VD012G
481.5x 289 x391.3mm
Weight: 6,8 Kg

INFO



INFO



Raw Aluminum body

OPTIONAL ACCESSOIRES



Model-x Frames
*VARIABLE



Helmet cable
CAV099



Handles 32/39lt 41/48lt
ASSC006 - ASSC007



Inner Bag 32lt
BI0009 - BI009A



Inner Bag 39lt
BI0010 - BI010A



Inner Bag 41lt
BI0011 - BI011A



Inner Bag 48lt
BI0012 - BI012A



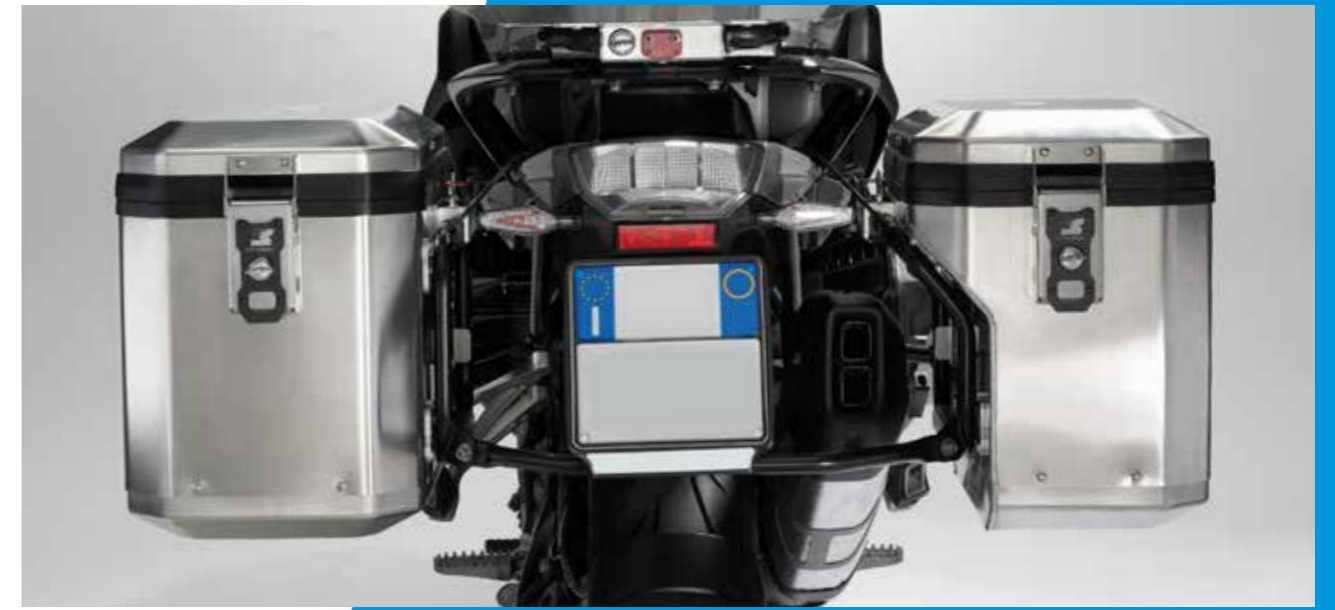
Câble casque
Helmet cable



Aluminium brut
Raw aluminum



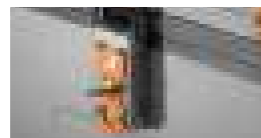
Sans angles
No corners



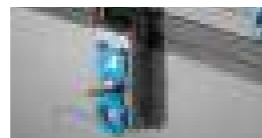
SPARE PARTS MODEL - X RAW PIÈCES



Hinge red
ASSC10R



Hinge orange
ASSC10A



Hinge blue
ASSC10B



Hinge black
ASSC10N



Handles 33/39lt
ASSC006



Handles 41/47lt
ASSC007



Strap hook
ASSC005



Rotor lock 2pz
ROT002X



X6
Rotor lock 6pz
ROT006X



X9
Rotor lock 9pz
ROT009X



MODEL - X GSA

Valises latérales
Side suitcase



41 - 48lt

Model-x GSA Raw
41 - 48Lt



41 - 48lt

Model-x GSA Black
41 - 48Lt



attacks



raw alu



waterproof



lock system



quick release

Caractéristiques techniques / Technical specifications

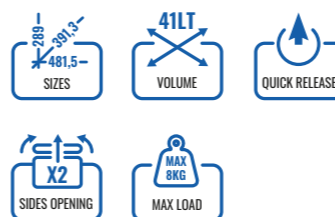
RAW

41lt Cod. VSGS07G
481.5x 289 x391.3mm
Weight: 6,5 Kg

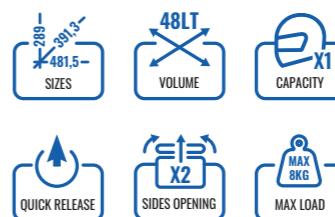
48lt Cod. VDGS07G
481.5x 289 x391.3mm
Weight: 6,8 Kg



INFO



INFO



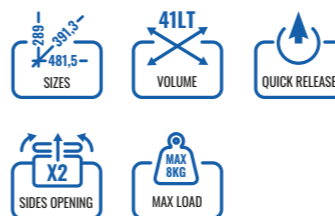
BLACK

41lt Cod. VSGS07
481.5x 289 x391.3mm
Weight: 6,5 Kg

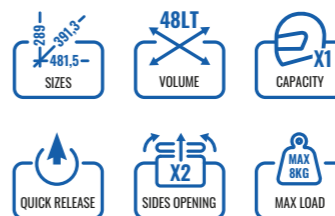
48lt Cod. VDGS07
481.5x 289 x391.3mm
Weight: 6,8 Kg



INFO



INFO



Raw or Black Aluminum body

Black Corners

OPTIONAL ACCESSOIRES



BMW Original Frames
*VARIABLE



Helmet cable
CAV099



Outer Bag 15lt
BI0004



Handles 41/48lt
ASSC006 - ASSC007



Inner Bag 41lt
BI0011 - BI011A



Inner Bag 48lt
BI0012 - BI012A



Câble casque
Helmet cable



Pour les châssis BMW d'origine
Only for original BMW frames



En versions noir ou brute
Black or raw



SPARE PARTS MODEL - X GSA PIÈCES



Corners 4pz red
ASSC0R



Corners 4pz orange
ASSC0A



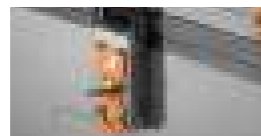
Corners 4pz blue
ASSCOB



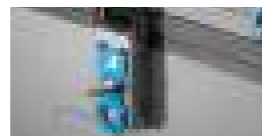
Corners 4pz black
ASSC0N



Hinge red
ASSC10R



Hinge orange
ASSC10A



Hinge blue
ASSC10B



Hinge black
ASSC10N



Handles 41/47lt
ASSC007



Strap hook
ASSC005



Rotor lock 2pz
ROT002X



Rotor lock 6pz
ROT006X



Rotor lock 9pz
ROT009X



RAID

Valises latérales
Side suitcase

33 - 39lt



Raid small
33 - 39Lt

41 - 47lt



Raid large
41 - 47 Lt



aluminum



waterproof



lock system



fixed release



quick release

Caractéristiques techniques / Technical specifications

SMALL

Cod. *next page



33lt

468 x 235 x 380mm
Weight: 6,2 Kg



39lt

468 x 235 x 380mm
Weight: 6,5 Kg



INFO



INFO



LARGE

Cod. * next page



41lt

468 x 270 x 400mm
Weight: 6,7 Kg



47lt

468 x 270 x 400mm
Weight: 7 Kg



INFO



INFO



Black Aluminum body ●

Alluminum Corners ●

OPTIONAL ACCESSOIRES



Raid Frames

*VARIABLE



Helmet cable

CAV099



Outer Bag 15lt

BI0004



Handles 33/39lt 41/47lt

ASSC003 - ASSC004



Inner Bag

BI0001



Tool case for panniers

TLC001

Raid DÉCROCHAGE FIXE

Caractéristiques techniques / Technical specifications

INFO



Black Aluminum body ●

Alluminum Corners ●



39lt Cod. VD0006
Valise debout à gauche
Suitcase straight to the left



33lt Cod. VS0005
côté pot d'échappement à droite
Suitcase unloaded on the right



39lt Cod. VD0005
Valise debout à droite
Suitcase straight to the right



33lt Cod. VS0006
côté pot d'échappement à gauche
Suitcase unloaded on the left



47lt Cod. VD0002
Valise debout à gauche
Suitcase straight to the left



41lt Cod. VS0001
côté pot d'échappement à droite
Suitcase unloaded on the right



47lt Cod. VD0001
Valise debout à droite
Suitcase straight to the right



41lt Cod. VS0002
côté pot d'échappement à gauche
Suitcase unloaded on the left



Raid DÉCROCHAGE RAPIDE

Caractéristiques techniques / Technical specifications

INFO



Black Aluminum body ●

Alluminum Corners ●



39lt Cod. VD0006R
Valise debout à gauche
Suitcase straight to the left



33lt Cod. VS0005R
côté pot d'échappement à droite
Suitcase unloaded on the right



39lt Cod. VD0005R
Valise debout à droite
Suitcase straight to the right



33lt Cod. VS0006R
côté pot d'échappement à gauche
Suitcase unloaded on the left



47lt Cod. VD0002R
Valise debout à gauche
Suitcase straight to the left



41lt Cod. VS0001R
côté pot d'échappement à droite
Suitcase unloaded on the right



47lt Cod. VD0001R
Valise debout à droite
Suitcase straight to the right



41lt Cod. VS0002R
côté pot d'échappement à gauche
Suitcase unloaded on the left



RAID

Valises latérales
Side suitcase



33 - 39lt

Raid small
33 - 39Lt



41 - 47lt

Raid large
41 - 47 Lt



aluminum



waterproof



lock system



fixed release



quick release

Caractéristiques techniques / Technical specifications

SMALL Cod. *next page

33lt
468 x 235 x 380mm
Weight: 6,2 Kg

39lt
468 x 235 x 380mm
Weight: 6,5 Kg



INFO

- SIZES: 235-380 / 468
- VOLUME: 33LT
- QUICK RELEASE
- FIXED RELEASE
- SIDES OPENING: X2
- MAX LOAD: MAX 8KG

INFO

- SIZES: 235-380 / 468
- VOLUME: 39LT
- QUICK RELEASE
- FIXED RELEASE
- SIDES OPENING: X2
- MAX LOAD: MAX 8KG

LARGE Cod. * next page

41lt
468 x 270 x 400mm
Weight: 6,7 Kg

47lt
468 x 270 x 400mm
Weight: 7 Kg



INFO

- SIZES: 270-400 / 468
- VOLUME: 41LT
- QUICK RELEASE
- FIXED RELEASE
- SIDES OPENING: X2
- MAX LOAD: MAX 8KG

INFO

- SIZES: 270-400 / 468
- VOLUME: 47LT
- CAPACITY: X1
- QUICK RELEASE
- FIXED RELEASE
- SIDES OPENING: X2

MAX LOAD

Grey Aluminum body ●
Alluminum Corners ●

OPTIONAL ACCESSOIRES



Raid Frames
*VARIABLE



Helmet cable
CAV099



Outer Bag 15lt
BI0004



Handles 33/39lt 41/47lt
ASSC003 - ASSC004



Inner Bag
BI0001



Tool case for panniers
TLC001

Raid DÉCROCHAGE FIXE

Caractéristiques techniques / Technical specifications

INFO



Grey Aluminum body ●

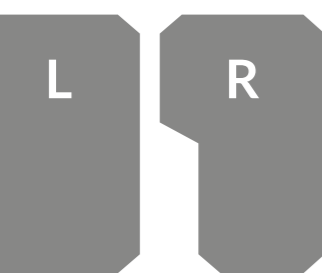
Alluminum Corners ●



39lt Cod. VD0006S
Valise debout à gauche
Suitcase straight to the left



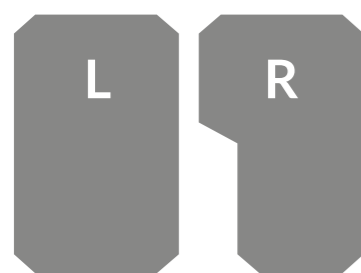
33lt Cod. VS0005S
côté pot d'échappement à droite
Suitcase unloaded on the right



39lt Cod. VD0005S
Valise debout à droite
Suitcase straight to the right



33lt Cod. VS0006S
côté pot d'échappement à gauche
Suitcase unloaded on the left



47lt Cod. VD0002S
Valise debout à gauche
Suitcase straight to the left



41lt Cod. VS0001S
côté pot d'échappement à droite
Suitcase unloaded on the right



47lt Cod. VD0001S
Valise debout à droite
Suitcase straight to the right



41lt Cod. VS0002S
côté pot d'échappement à gauche
Suitcase unloaded on the left



Raid DÉCROCHAGE RAPIDE

Caractéristiques techniques / Technical specifications

INFO



Grey Aluminum body ●

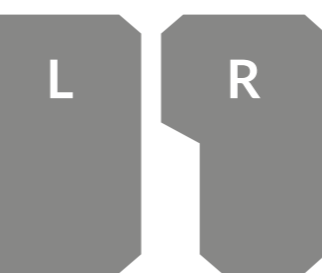
Alluminum Corners ●



39lt Cod. VD006RS
Valise debout à gauche
Suitcase straight to the left



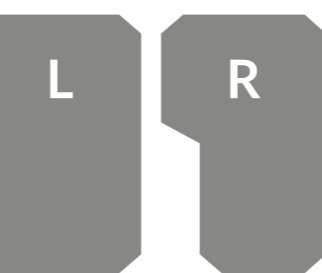
33lt Cod. VS005RS
côté pot d'échappement à droite
Suitcase unloaded on the right



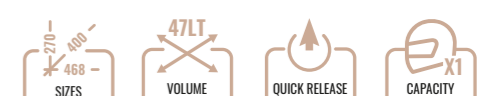
39lt Cod. VD005RS
Valise debout à droite
Suitcase straight to the right



33lt Cod. VS006RS
côté pot d'échappement à gauche
Suitcase unloaded on the left



47lt Cod. VD002RS
Valise debout à gauche
Suitcase straight to the left



41lt Cod. VS001RS
côté pot d'échappement à droite
Suitcase unloaded on the right



47lt Cod. VD0001RS
Valise debout à droite
Suitcase straight to the right



41lt Cod. VS0002RS
côté pot d'échappement à gauche
Suitcase unloaded on the left



RAID

Valises latérales
Side suitcase



Raid small
39 - 39Lt

39 - 39lt



Raid large
47 - 47 Lt

47 - 47lt



aluminum



waterproof



lock system



fixed release



quick release

Caractéristiques techniques / Technical specifications

SMALL Cod. *next page

39lt
468 x 235 x 380mm
Weight: 6,5Kg

39lt
468 x 235 x 380mm
Weight: 6,5 Kg



INFO

- SIZES: 235-380, 468
- VOLUME: 39LT
- QUICK RELEASE
- FIXED RELEASE
- SIDES OPENING: X2
- MAX LOAD: MAX 8KG

INFO

- SIZES: 235-380, 468
- VOLUME: 39LT
- QUICK RELEASE
- FIXED RELEASE
- SIDES OPENING: X2
- MAX LOAD: MAX 8KG

LARGE Cod. * next page

47lt
468 x 270 x 400mm
Weight: 7 Kg

47lt
468 x 270 x 400mm
Weight: 7Kg



INFO

- SIZES: 270-400, 468
- VOLUME: 47LT
- QUICK RELEASE
- FIXED RELEASE
- SIDES OPENING: X2
- MAX LOAD: MAX 8KG

INFO

- SIZES: 270-400, 468
- VOLUME: 47LT
- CAPACITY: X1
- QUICK RELEASE
- FIXED RELEASE
- SIDES OPENING: X2

MAX LOAD

Black Aluminum body ●
Alluminum Corners ●

OPTIONAL ACCESSOIRES



Raid Frames
*VARIABLE



Helmet cable
CAV099



Outer Bag 15lt
BI0004



Handles 33/39lt 41/47lt
ASSC003 - ASSC004



Inner Bag
BI0001



Tool case for panniers
TLC001

Raid DÉCROCHAGE FIXE

Specifiche tecniche / Technical specifications

INFO



Black Aluminum body ●

Aluminum Corners ●



L **39lt** Cod. VD0006
Valise debout à gauche
Suitcase straight to the left



R **39lt** Cod. VD0005
Valise debout à droite
Suitcase straight to the right



L **47lt** Cod. VD0002
Valise debout à gauche
Suitcase straight to the left



R **47lt** Cod. VD0001
Valise debout à droite
Suitcase straight to the right



Raid DÉCROCHAGE RAPIDE

Caractéristiques techniques / Technical specifications

INFO



Black Aluminum body ●

Aluminum Corners ●



L **39lt** Cod. VD0006R
Valise debout à gauche
Suitcase straight to the left



R **39lt** Cod. VD0005R
Valise debout à droite
Suitcase straight to the right



L **47lt** Cod. VD0002R
Valise debout à gauche
Suitcase straight to the left



R **47lt** Cod. VD0001R
Valise debout à droite
Suitcase straight to the right



RAID

Valises latérales
Side suitcase



Raid small
39 - 39Lt

39 - 39lt



Raid large
47 - 47 Lt

47 - 47lt



aluminum



waterproof



lock system



fixed release



quick release

Caractéristiques techniques / Technical specifications

SMALL Cod. *next page

39lt
468 x 235 x 380mm
Weight: 6,5 Kg

39lt
468 x 235 x 380mm
Weight: 6,5 Kg



INFO

- SIZES: 235 - 380 / 468
- VOLUME: 39LT
- QUICK RELEASE
- FIXED RELEASE
- SIDES OPENING: X2
- MAX LOAD

INFO

- SIZES: 235 - 380 / 468
- VOLUME: 39LT
- QUICK RELEASE
- FIXED RELEASE
- SIDES OPENING: X2
- MAX LOAD

LARGE Cod. * next page

47lt
468 x 270 x 400mm
Weight: 7 Kg

47lt
468 x 270 x 400mm
Weight: 7 Kg



INFO

- SIZES: 270 - 400 / 468
- VOLUME: 47LT
- QUICK RELEASE
- FIXED RELEASE
- SIDES OPENING: X2
- MAX LOAD

INFO

- SIZES: 270 - 400 / 468
- VOLUME: 47LT
- CAPACITY: X1
- QUICK RELEASE
- FIXED RELEASE
- SIDES OPENING: X2

MAX LOAD

Grey Aluminum body ●
Alluminum Corners ●

OPTIONAL ACCESSOIRES



Raid Frames
*VARIABLE



Helmet cable
CAV099



Outer Bag 15lt
BI0004



Handles 33/39lt 41/47lt
ASSC003 - ASSC004



Inner Bag
BI0001



Tool case for panniers
TLC001 - TLC001S



Tank and Tank Holder
BMW413 - TNK200

Raid DÉCROCHAGE FIXE

Specifiche tecniche / Technical specifications

INFO



Grey Aluminum body ●

Alluminum Corners ●



L **39lt** Cod. VD0006S
Valise debout à gauche
Suitcase straight to the left



R **39lt** Cod. VD0005S
Valise debout à droite
Suitcase straight to the right



L **47lt** Cod. VD0002S
Valise debout à gauche
Suitcase straight to the left



R **47lt** Cod. VD0001S
Valise debout à droite
Suitcase straight to the right



Raid DÉCROCHAGE RAPIDE

Caractéristiques techniques / Technical specifications

INFO



Grey Aluminum body ●

Alluminum Corners ●



L **39lt** Cod. VD006RS
Valise debout à gauche
Suitcase straight to the left



R **39lt** Cod. VD005RS
Valise debout à droite
Suitcase straight to the right



L **47lt** Cod. VD002RS
Valise debout à gauche
Suitcase straight to the left



R **47lt** Cod. VD0001RS
Valise debout à droi
Suitcase straight to the right





Câble casque
Helmet cable









Porte-outils pour valises
Tool Case for Pannier



Jerrycan et porte-jerrycan
Tank



SPARE PARTS Raid PIÈCES

 Hinge ASSC001	 Strap hook ASSC002	 Handles 33/39lt ASSC003	 Handles 41/47lt ASSC004
 Rotor lock 1pz ROT495R	 Rotor lock 2pz ROT195R	 Rotor lock 4pz ROT295R	 Rotor lock 6pz ROT695R
 Rotor lock 7pz ROT795R			



RAID GSA

Valises latérales
Side suitcase



41 - 47lt

Raid GSA
41 - 47Lt



41 - 47lt

Raid GSA
41 - 47Lt



attacks



aluminum



waterproof



lock system



quick release

Caractéristiques techniques / Technical specifications

BLACK

41lt Cod. VS0GS1R
468 x 270 x 400mm
Weight: 6,7 Kg

47lt Cod. VD0GS1R
468 x 270 x 400mm
Weight: 7 Kg



INFO



INFO



SILVER Cod. * next page

41lt Cod. VS0GS1RS
468 x 270 x 400mm
Weight: 6,7 Kg

47lt Cod. VD0GS1RS
468 x 270 x 400mm
Weight: 7 Kg



INFO



INFO



Black or grey Aluminum body

Alluminum Corners

OPTIONAL ACCESSOIRES



BMW Original Frames
*VARIABLE



Helmet cable
CAV099



Outer Bag 15lt
BI0004



Handles 41/47lt
ASSC004



Inner Bag
BI0001



Tool case for panniers
TLC001



Câble casque
Helmet cable



Porte-outils pour valises
Tool Case for Pannier



Jerrycan et porte-jerrycan
Tank



SPARE PARTSraid PIÈCES

 Hinge ASSC001	 Strap hook ASSC002	 Handles 41/47lt ASSC004	 Rotor lock 1pz ROT495R
 Rotor lock 2pz ROT195R	 Rotor lock 4pz ROT295R	 Rotor lock 6pz ROT695R	 Rotor lock 7pz ROT795R



RAID PRO

Valises latérales
Side suitcase



Raid Pro Small
32 - 39Lt

32 - 39lt



Raid Pro Large
41 - 48Lt

41 - 48lt



aluminum



waterproof



lock system



sliding



push block



quick release

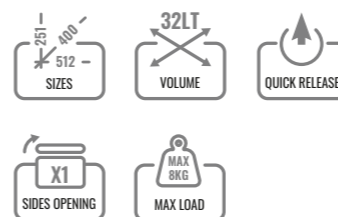
Caractéristiques techniques / Technical specifications

SMALL

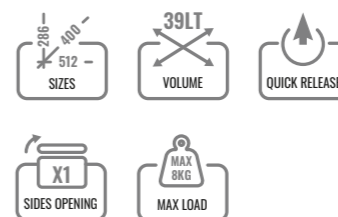
32lt Cod. VS010SN
251 x 512 x h400mm
Weight: 4 Kg

39lt Cod. VD010SN
251 x 512 x h400mm
Weight: 4,2 Kg

INFO



INFO

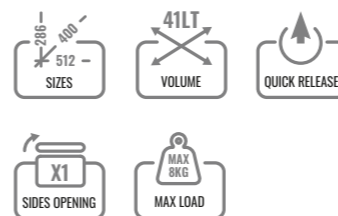


LARGE

41lt Cod. VS009SN
286 x 512 x h400mm
Weight: 4,6 Kg

48lt Cod. VD009SN
286 x 512 x h400mm
Weight: 4,8 Kg

INFO



INFO



Raw Aluminum body

Black Corners

OPTIONAL ACCESSOIRES



Model-x Frames
*VARIABLE



Helmet cable
CAV099



Outer Bag 15lt
BI0004



Inner Bag 48lt
BI0012 - BI012A



Inner Bag 32lt
BI0009 - BI009A



Inner Bag 39lt
BI0010 - BI010A



Inner Bag 41lt
BI0011 - BI011A

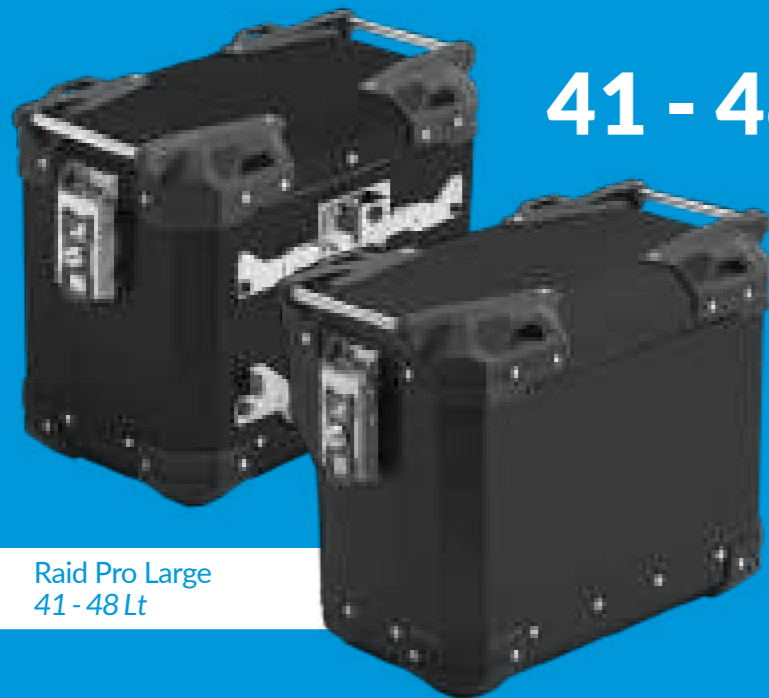
RAID PRO

Valises latérales
Side suitcase



32 - 39lt

Raid Pro Small
32 - 39Lt



41 - 48lt

Raid Pro Large
41 - 48Lt



aluminum



waterproof



lock system



push block



quick release

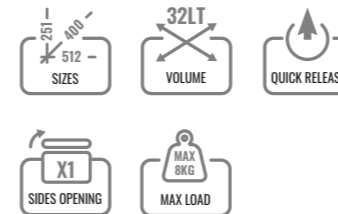
Caractéristiques techniques / Technical specifications

SMALL

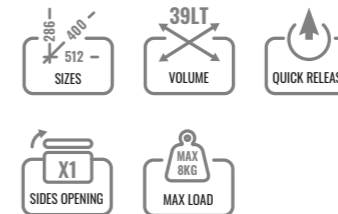
32lt Cod. VS010NN
251 x 512 x h400mm
Weight: 4 Kg

39lt Cod. VD010NN
251 x 512 x h400mm
Weight: 4,2 Kg

INFO



INFO

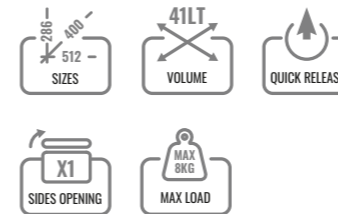


LARGE

41lt Cod. VS009NN
286 x 512 x h400mm
Weight: 4,6 Kg

48lt Cod. VD009NN
286 x 512 x h400mm
Weight: 4,8 Kg

INFO



INFO



Black Aluminum body ●

Black corners ●

OPTIONAL ACCESSOIRES



Model-x Frames
*VARIABLE



Helmet cable
CAV099



Outer Bag 15lt
BI0004



Inner Bag 48lt
BI0012 - BI012A



Inner Bag 32lt
BI0009 - BI009A



Inner Bag 39lt
BI0010 - BI010A



Inner Bag 41lt
BI0011 - BI011A



Câble casque
Helmet cable



Fixations intégrées
Integrated attacks



Lock System ou Push Block
Lock System or Push Block



SPARE PARTS RAID PRO		PIÈCES	
			
Hinge red ASSC10R	Hinge orange ASSC10A	Hinge blue ASSC10B	Hinge black ASSC10N
 X2	 X6	 X9	
Rotor lock 2pz ROT002X	Rotor lock 6pz ROT006X	Rotor lock 9pz ROT009X	



SOFT-X VALISES

SOFT-X Side Bags

34lt

SOFT-X Side bags
34 Lt



aluminum



pes



tpu



waterproof



lock system



push block



quick release

Caractéristiques techniques / Technical specifications

SOFT-X SIDE BAG

34lt Cod. SX0034
420 x 180 x 330mm
Side bag weight: 0,7 Kg

INFO



PLATE FOR PUSH BLOCK FRAMES



Plate

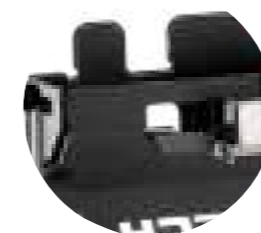
Plaque côté debout
Plate straight side

Cod. PPT021PB

Plate

Plaque côté pot d'échappement
Plate discharged side

Cod. PPT022PB



Compartment de rangement latéral côté pot d'échappement
Glove compartment discharged side



Pag 190 Soft-x Sac
Pag 190 Soft-x Top Bag



Polyester and TPU



SMART TANK



7,5lt

Valise Smart Tank

Cod * Variable



Black ●



7,5lt

Valise Smart Tank

Cod * Variable



Blue ●



aluminum



waterproof



lock system



fixed release



7,5lt

Valise Smart Tank

Cod * Variable



Gold ●



7,5lt

Valise Smart Tank

Cod * Variable



Red ●



7,5lt

Valise Smart Tank

Cod * Variable



White ○



12lt

Valise Smart Tank

Cod * Variable



Black ●



12lt

Valise Smart Tank

Cod * Variable



Red ●



12lt

Valise Smart Tank

Cod * Variable



Blue ●



12lt

Valise Smart Tank

Cod * Variable



White ○



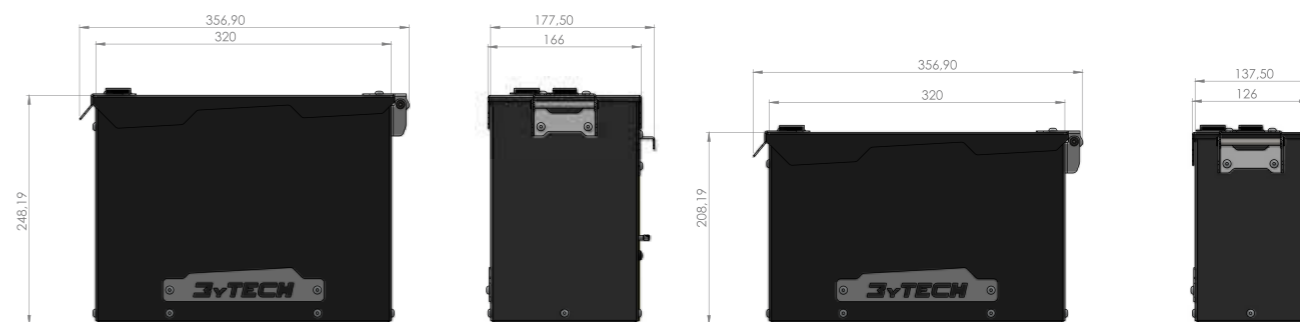
12lt

Valise Smart Tank

Cod * Variable



Gold ●



12lt

7,5lt

Top case

Top cases

128 / SUPERLEGGERA

132 / MODEL - X

150 / MODEL - X RAW

154 / MODEL - X GSA

160 / RAID

168 / RAID PRO

174 / LIGHT



Top case | Top cases

SUPERLEGGERA



Valise en carbone, aluminium
42Lt

pag. 128

MODEL - X



Valise en aluminium
44Lt / 58Lt

pag. 132

MODEL - X



Valise en aluminium
44Lt / 58Lt

pag. 134

MODEL - X RAW



Valise en aluminium
44Lt / 58Lt

pag. 150

MODEL - X GSA



Valise en aluminium
44Lt / 58Lt

pag. 154

MODEL - X GSA



Valise en aluminium
44Lt / 58Lt

pag. 156

MODEL - X



Valise en aluminium
44Lt / 58Lt

pag. 136

MODEL - X



Valise en aluminium
44Lt / 58Lt

pag. 138

MODEL - X



Valise en aluminium
44Lt / 58Lt

pag. 140

RAID



Valise en aluminium
33Lt

pag. 160

RAID



Valise en aluminium
41Lt

pag. 162

RAID



Valise en aluminium
55Lt

pag. 164

MODEL - X



Valise en aluminium
44Lt / 58Lt

pag. 142

MODEL - X



Valise en aluminium
44Lt / 58Lt

pag. 144

MODEL - X



Valise en aluminium
44Lt / 58Lt

pag. 146

RAID PRO



Valise en aluminium
44Lt / 58Lt

pag. 168

RAID PRO



Valise en aluminium
44Lt / 58Lt

pag. 170

LIGHT



Valise en aluminium, ABS
60Lt

pag. 174

Superleggera

Top case
Top cases



Top Case
Top case

42lt



Caractéristiques techniques / Technical specifications

SMALL

42lt Cod. TC0016
400 x 360 x 316mm
Top case weight: 3,7 Kg

INFO



● Aluminum and Carbon

OPTIONAL ACCESSOIRES

 Quick release Plate *VARIABLE	 Helmet cable CAV099	 Backrest TC00S4	 Inner Bag black 42lt BI0007
 Inner Bag orange 42lt BI0007A	 Inner Bag expandible 33-55lt BI0002	 Mat TA0044	



Câble casque
Helmet cable



Dossier
Backrest



Tapis pour 42 l
Mat for 42lt



SPARE PARTS Superleggera PIÈCES



Hinge black
ASSC10N



Rotor lock 2pz
ROT002X



Rotor lock 6pz
ROT006X



Rotor lock 9pz
ROT009X



MODEL - X

Top case
Top cases



44lt

Model-x Small
44 Lt



58lt

Model-x Large
58 Lt



customize



aluminum



waterproof



lock system



push block



quick release

Caractéristiques techniques / Technical specifications

SMALL

44lt Cod. TC0010
405 x 395 x 310mm
Top case weight: 6,2 Kg



INFO

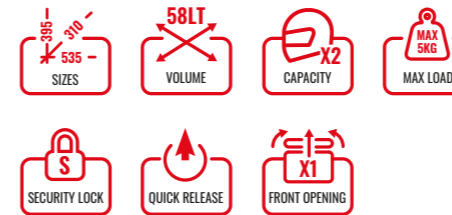


LARGE

58lt Cod. TC0011
535 x 395 x 310mm
Top case weight: 7,2 Kg



INFO



Black Aluminum body ●

Black corners ●

OPTIONAL ACCESSOIRES



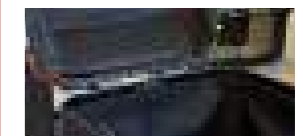
Quick release Plate
*VARIABLE



Helmet cable
CAV099



Backrest
TC00S4



Mat
TA0044



Handles 44lt - 58lt
ASSC008 - ASSC009



Inner Bag expandible 33-55lt
BI0002



Inner Bag 44lt
BI0007 - BI007A



Inner Bag 58lt
BI0008 - BI008A

MODEL - X

Top case
Top cases

44lt



Model-x Small
44 Lt

58lt



Model-x Large
58 Lt



customize



aluminum



waterproof



lock system



push block



quick release

Caractéristiques techniques / Technical specifications

SMALL

44lt Cod. TC010S
405 x 395 x 310mm
Top case weight: 6,2 Kg



INFO

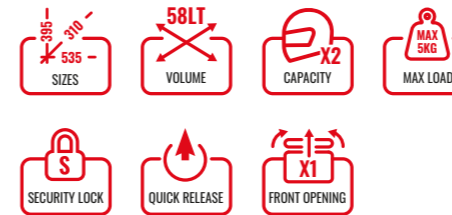


LARGE

58lt Cod. TC011S
535 x 395 x 310mm
Top case weight: 7,2 Kg



INFO



Grey Aluminum body ●
Black corners ●

OPTIONAL ACCESSOIRES

<p>Quick release Plate *VARIABLE</p>	<p>Helmet cable CAV099</p>	<p>Backrest TC00S4</p>	<p>Mat TA0044</p>
<p>Handles 44lt - 58lt ASSC008 - ASSC009</p>	<p>Inner Bag expandible 33-55lt BI0002</p>	<p>Inner Bag 44lt BI0007 - BI007A</p>	<p>Inner Bag 58lt BI0008 - BI008A</p>

MODEL - X

Top case
Top cases

44lt



Model-x Small
44 Lt

58lt



Model-x Large
58 Lt



customize



aluminum



waterproof



lock system



push block



quick release

Caractéristiques techniques / Technical specifications

SMALL

44lt Cod. TC010A
405 x 395 x 310mm
Top case weight: 6,2 Kg

INFO



LARGE

58lt Cod. TC011A
535 x 395 x 310mm
Top case weight: 7,2 Kg

INFO



Black Aluminum body ●

Orange corners ●

OPTIONAL ACCESSOIRES

 Quick release Plate *VARIABLE	 Helmet cable CAV099	 Backrest TC00S4	 Mat TA0044
 Handles 44lt - 58lt ASSC008 - ASSC009	 Inner Bag expandible 33-55lt BI0002	 Inner Bag 44lt BI0007 - BI007A	 Inner Bag 58lt BI0008 - BI008A

MODEL - X

Top case
Top cases



44lt

Model-x Small
44 Lt



58lt

Model-x Large
58 Lt



customize



aluminum



waterproof



lock system



push block



quick release

Caractéristiques techniques / Technical specifications

SMALL

44lt Cod. TC10SA
405 x 395 x 310mm
Top case weight: 6,2 Kg



INFO

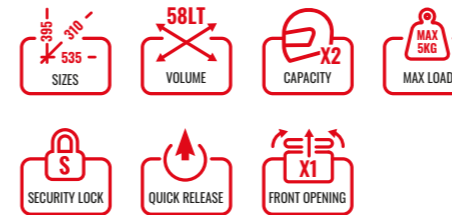


LARGE

58lt Cod. TC11SA
535 x 395 x 310mm
Top case weight: 7,2 Kg



INFO



Grey Aluminum body ●
Orange corners ●

OPTIONAL ACCESSOIRES

 Quick release Plate *VARIABLE	 Helmet cable CAV099	 Backrest TC00S4	 Mat TA0044
 Handles 44lt - 58lt ASSC008 - ASSC009	 Inner Bag expandible 33-55lt BI0002	 Inner Bag 44lt BI0007 - BI007A	 Inner Bag 58lt BI0008 - BI008A

MODEL - X

Top case
Top cases



44lt

Model-x Small
44 Lt



58lt

Model-x Large
58 Lt



customize



aluminum



waterproof



lock system



push block



quick release

Caractéristiques techniques / Technical specifications

SMALL

44lt Cod. TC010R
405 x 395 x 310mm
Top case weight: 6,2 Kg

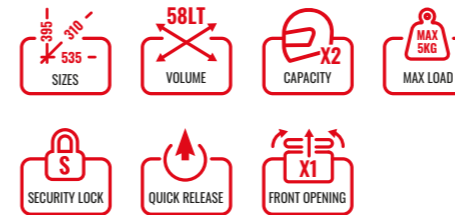
INFO



LARGE

58lt Cod. TC011R
535 x 395 x 310mm
Top case weight: 7,2 Kg

INFO



Black Aluminum body ●
Red corners ●

OPTIONAL ACCESSOIRES

 Quick release Plate *VARIABLE	 Helmet cable CAV099	 Backrest TC00S4	 Mat TA0044
 Handles 44lt - 58lt ASSC008 - ASSC009	 Inner Bag expandible 33-55lt BI0002	 Inner Bag 44lt BI0007 - BI007A	 Inner Bag 58lt BI0008 - BI008A

MODEL - X

Top case
Top cases



44lt

Model-x Small
44 Lt



58lt

Model-x Large
58 Lt



customize



aluminum



waterproof



lock system



push block



quick release

Caractéristiques techniques / Technical specifications

SMALL

44lt Cod. TC10SR
405 x 395 x 310mm
Top case weight: 6,2 Kg



INFO

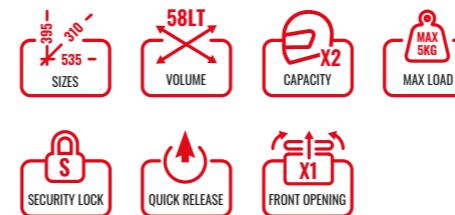


LARGE

58lt Cod. TC11SR
535 x 395 x 310mm
Top case weight: 7,2 Kg



INFO



Grey Aluminum body ●
Red corners ●

OPTIONAL ACCESSOIRES



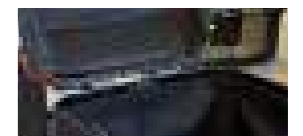
Quick release Plate
*VARIABLE



Helmet cable
CAV099



Backrest
TC00S4



Mat
TA0044



Handles 44lt - 58lt
ASSC008 - ASSC009



Inner Bag expandible 33-55lt
BI0002



Inner Bag 44lt
BI0007 - BI007A



Inner Bag 58lt
BI0008 - BI008A

MODEL - X

Top case
Top cases



44lt

Model-x Small
44 Lt



58lt

Model-x Large
58 Lt



customize



aluminum



waterproof



lock system



push block



quick release

Caractéristiques techniques / Technical specifications

SMALL

44lt Cod. TC010B
405 x 395 x 310mm
Top case weight: 6,2 Kg

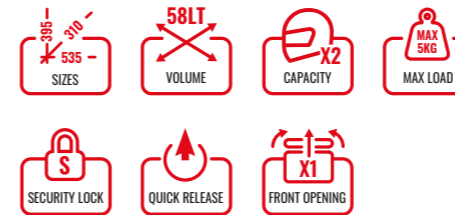
INFO



LARGE

58lt Cod. TC011B
535 x 395 x 310mm
Top case weight: 7,2 Kg

INFO



Black Aluminum body ●
Blue corners ●

OPTIONAL ACCESSOIRES



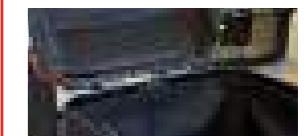
Quick release Plate
*VARIABLE



Helmet cable
CAV099



Backrest
TC0054



Mat
TA0044



Handles 44lt - 58lt
ASSC008 - ASSC009



Inner Bag expandible 33-55lt
BI0002



Inner Bag 44lt
BI0007 - BI007A



Inner Bag 58lt
BI0008 - BI008A

MODEL - X

Top case
Top cases



44lt

Model-x Small
44 Lt



58lt

Model-x Large
58 Lt



customize



aluminum



waterproof



lock system



push block



quick release

Caractéristiques techniques / Technical specifications

SMALL

44lt Cod. TC10SB
405 x 395 x 310mm
Top case weight: 6,2 Kg



INFO

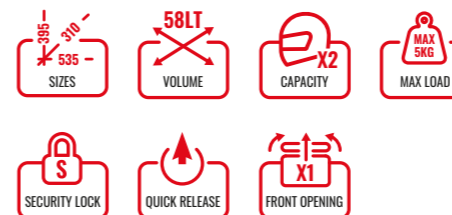


LARGE

58lt Cod. TC11SB
535 x 395 x 310mm
Top case weight: 7,2 Kg



INFO



Grey Aluminum body

Blue corners

OPTIONAL ACCESSOIRES



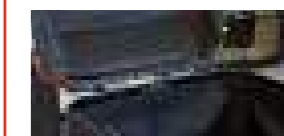
Quick release Plate
*VARIABLE



Helmet cable
CAV099



Backrest
TC00S4



Mat
TA0044



Handles 44lt - 58lt
ASSC008 - ASSC009



Inner Bag expandible 33-55lt
BI0002



Inner Bag 44lt
BI0007 - BI007A



Inner Bag 58lt
BI0008 - BI008A



Câble casque
Helmet cable



Dossier
Backrest



Tapis pour 42 l
Mat for 44lt



SPARE PARTS MODEL - X PIÈCES



Corners 4pz red
ASSC0R



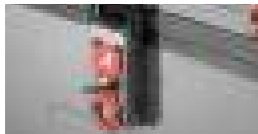
Corners 4pz orange
ASSC0A



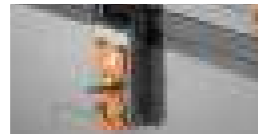
Corners 4pz blue
ASSCOB



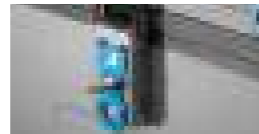
Corners 4pz black
ASSC0N



Hinge red
ASSC10R



Hinge orange
ASSC10A



Hinge blue
ASSC10B



Hinge black
ASSC10N



Handles 44lt
ASSC008



Handles 58lt
ASSC009



Strap hook
ASSC005



Rotor lock 2pz
ROT002X



Rotor lock 6pz
ROT006X



Rotor lock 9pz
ROT009X

MODEL - X RAW

Top case
Top cases



44lt

Model-x Small
44 Lt



58lt

Model-x Large
58 Lt



raw alu



waterproof



lock system



push block



quick release

Caractéristiques techniques / Technical specifications

SMALL

44lt Cod. TC012G
405 x 395 x 310mm
Top case weight: 6,2 Kg



INFO

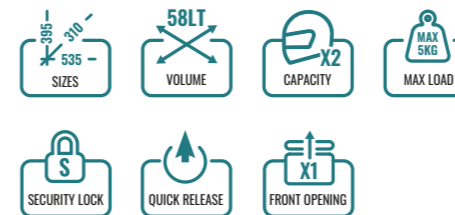


LARGE

58lt Cod. TC013G
535 x 395 x 310mm
Top case weight: 7,2 Kg



INFO



Raw Aluminum body

OPTIONAL ACCESSOIRES



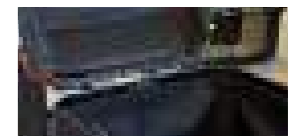
Quick release Plate
*VARIABLE



Helmet cable
CAV099



Backrest
TC0054



Mat
TA0044



Inner Bag expandible 33-55lt
BI0002



Inner Bag 44lt
BI0007 - BI007A



Inner Bag 58lt
BI0008 - BI008A



Câble casque
Helmet cable



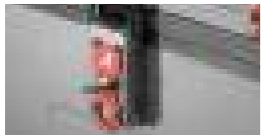
Dossier
Backrest



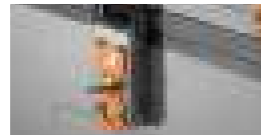
Tapis pour 42 l
Mat for 44lt



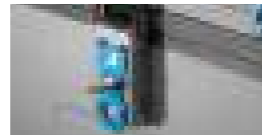
SPARE PARTS MODEL - X RAW PIÈCES



Hinge red
ASSC10R



Hinge orange
ASSC10A



Hinge blue
ASSC10B



Hinge black
ASSC10N



Strap hook
ASSC005



Rotor lock 2pz
ROT002X



Rotor lock 6pz
ROT006X



Rotor lock 9pz
ROT009X



MODEL - X GSA

Top case
Top cases



44lt

Model-x Small
44 Lt



58lt

Model-x Large
58 Lt



aluminum



waterproof



lock system



push block



quick release

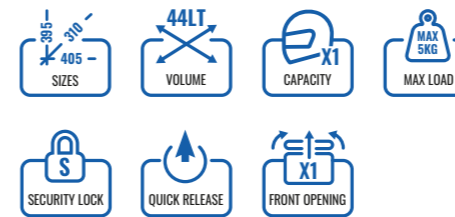
Caractéristiques techniques / Technical specifications

SMALL

44lt Cod. TCGS10G
405 x 395 x 310mm
Top case weight: 6,2 Kg



INFO

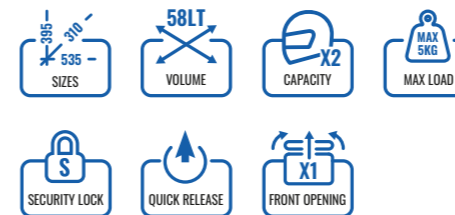


LARGE

58lt Cod. TCGS11G
535 x 395 x 310mm
Top case weight: 7,2 Kg



INFO



Raw or Black Aluminum body

Black Corners

OPTIONAL ACCESSOIRES

<p>BMW Original Frames *VARIABLE</p>	<p>Helmet cable CAV099</p>	<p>Backrest TC0054</p>	<p>Mat TA0044</p>
<p>Handles 44lt - 58lt ASSC008 - ASSC009</p>	<p>Inner Bag expandible 33-55lt BI0002</p>	<p>Inner Bag 44lt BI0007 - BI007A</p>	<p>Inner Bag 58lt BI0008 - BI008A</p>

MODEL - X GSA

Top case
Top cases

44lt



Model-x Small
44 Lt

58lt



Model-x Large
58 Lt



aluminum



waterproof



lock system



push block



quick release

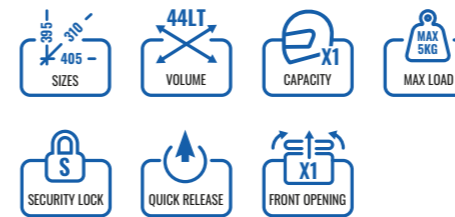
Caractéristiques techniques / Technical specifications

SMALL

44lt Cod. TCGS10
405 x 395 x 310mm
Top case weight: 6,2 Kg



INFO

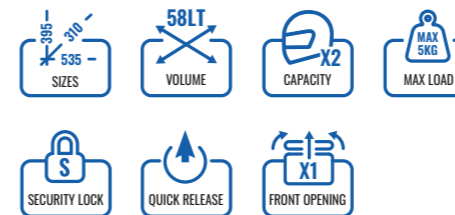


LARGE

58lt Cod. TCGS11
535 x 395 x 310mm
Top case weight: 7,2 Kg



INFO



Black Aluminum body ●

Black corners ●

OPTIONAL ACCESSOIRES

 BMW Original Frames *VARIABLE	 Helmet cable CAV099	 Backrest TC0054	 Mat TA0044
 Handles 44lt - 58lt ASSC008 - ASSC009	 Inner Bag expandible 33-55lt BI0002	 Inner Bag 44lt BI0007 - BI007A	 Inner Bag 58lt BI0008 - BI008A



Câble casque
Helmet cable



Dossier
Backrest



Tapis pour 42 l
Mat for 44lt



SPARE PARTS MODEL - X GSA PIÈCES



Corners 4pz red
ASSC0R



Corners 4pz orange
ASSC0A



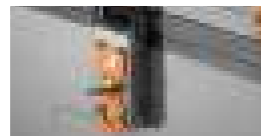
Corners 4pz blue
ASSCOB



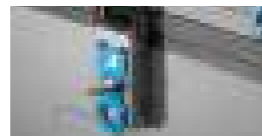
Corners 4pz black
ASSC0N



Hinge red
ASSC10R



Hinge orange
ASSC10A



Hinge blue
ASSC10B



Hinge black
ASSC10N



Handles 44lt
ASSC008



Handles 58lt
ASSC009



Strap hook
ASSC005



Rotor lock 2pz
ROT002X



Rotor lock 6pz
ROT006X



Rotor lock 9pz
ROT009X



RAID

Top case
Top cases

33lt



Raid Front Opening
33Lt



Raid Side Opening
33Lt



aluminum



waterproof



lock system



fixed release

Caractéristiques techniques / Technical specifications



33lt

320 x 380 x 300mm

Top case weight: 5,6 Kg



INFO



FRONT
OPENING

33lt

Cod. TC0007S

Ouverture frontale du Top Case

Top case front Opening



SIDE
OPENING

33lt

Cod. TC0001S

Ouverture latérale du Top case

Top case side Opening



FRONT
OPENING

33lt

Cod. TC0007

Ouverture frontale du Top Case

Top case front Opening



SIDE
OPENING

33lt

Cod. TC0001

Ouverture latérale du Top case

Top case side Opening



Black or grey Aluminum body



Black or grey corners



OPTIONAL ACCESSOIRES



Plate

*VARIABLE



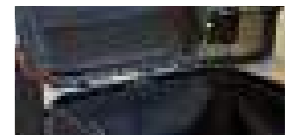
Helmet cable

CAV099



Backrest

TC00S4



Mat

TA0044



Handles

ASSC004



Inner Bag expandible 33-55lt

BI0002

RAID

Top case
Top cases

41lt



Raid Front Opening
41 Lt



Raid Side Opening
41 Lt



aluminum



waterproof



lock system



fixed release

Caractéristiques techniques / Technical specifications



41lt

350 x 420 x 300mm.

Top case weight: 5,6 Kg



INFO



**FRONT
OPENING**

41lt

Cod. TC0008S

Ouverture frontale du Top Case

Top case front Opening



**SIDE
OPENING**

41lt

Cod. TC0005S

Ouverture latérale du Top case

Top case side Opening



**FRONT
OPENING**

41lt

Cod. TC0008

Ouverture frontale du Top Case

Top case front Opening



**SIDE
OPENING**

41lt

Cod. TC0005

Ouverture latérale du Top case

Top case side Opening



Black or grey Aluminum body



Black or grey corners



OPTIONAL ACCESSOIRES



Plate

*VARIABLE



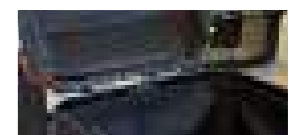
Helmet cable

CAV099



Backrest

TC00S4



Mat

TA0044



Handles

ASSC004



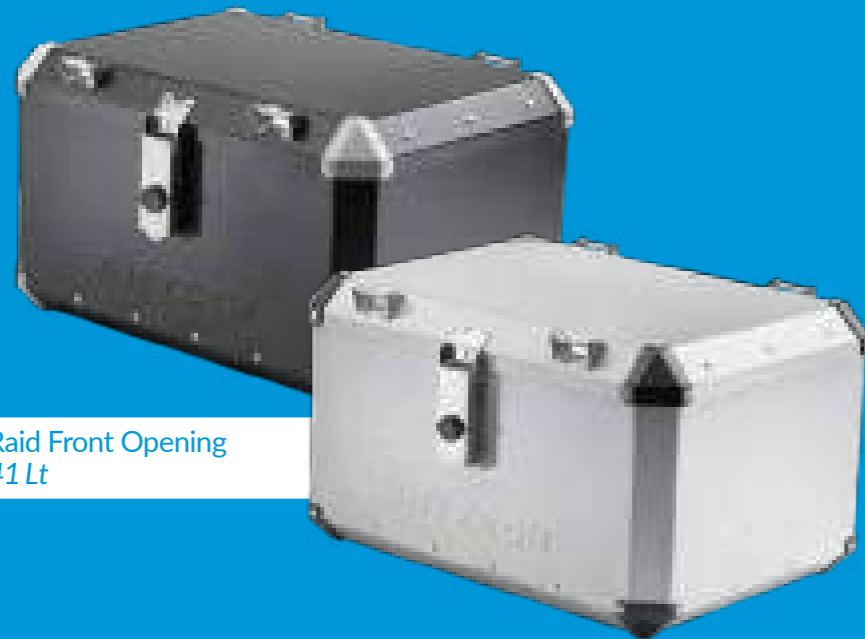
Inner Bag expandible 33-55lt

BI0002

RAID

Top case
Top cases

55lt



Raid Front Opening
41 Lt



Raid Side Opening
41 Lt

55lt



aluminum



waterproof



lock system



fixed release

Caractéristiques techniques / Technical specifications



55lt

300 x 520 x 380mm

Top case weight: 5,6 Kg



INFO



FRONT
OPENING

55lt

Cod. TC0009S

Ouverture frontale du Top Case

Top case front Opening



SIDE
OPENING

55lt

Cod. TC0003S

Ouverture latérale du Top case

Top case side Opening



FRONT
OPENING

55lt

Cod. TC0009

Ouverture frontale du Top Case

Top case front Opening



SIDE
OPENING

55lt

Cod. TC0003

Ouverture latérale du Top case

Top case side Opening



Black or grey Aluminum body



Black or grey corners



OPTIONAL ACCESSOIRES



Plate

*VARIABLE



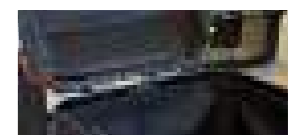
Helmet cable

CAV099



Backrest

TC00S4



Mat

TA0044



Handles

ASSC004



Inner Bag expandible 33-55lt

BI0002



Câble casque
Helmet cable



Dossier
Backrest



Tapis pour 42 l
Mat for 41lt



SPARE PARTS Raid PIÈCES

 Hinge ASSC001	 Strap hook ASSC002	 Handles ASSC004	 Rotor lock 1pz ROT495R
 Rotor lock 2pz ROT195R	 Rotor lock 4pz ROT295R	 Rotor lock 6pz ROT695R	 Rotor lock 7pz ROT795R



RAID PRO

Top case
Top cases

44lt



Raid Pro Small
44 Lt

58lt



Raid Pro Large
58 Lt



aluminum



waterproof



lock system



push block



quick release

Caractéristiques techniques / Technical specifications

SMALL

44lt Cod. TC0014SN
433 x 448 x h333mm
Top case weight: 4,9 Kg



INFO



LARGE

58lt Cod. TC0015SN
433 x 573 x h333mm
Top case weight: 5,3 Kg



INFO



Raw Aluminum body

Black Corners

OPTIONAL ACCESSOIRES

<p>Quick release Plate *VARIABLE</p>	<p>Helmet cable CAV099</p>	<p>Backrest TC00S4</p>	<p>Mat TA0044</p>
<p>Inner Bag expandible 33-55lt BI0002</p>	<p>Inner Bag 44lt BI0007 - BI007A</p>	<p>Inner Bag 58lt BI0008 - BI008A</p>	

RAID PRO

Top case
Top cases

44lt



Raid Pro Small
44 Lt

58lt



Raid Pro Large
58 Lt



aluminum



waterproof



lock system



push block



quick release

Caractéristiques techniques / Technical specifications

SMALL

44lt Cod. TC0014NN
433 x 448 x h333mm
Top case weight: 4,9 Kg



INFO



LARGE

58lt Cod. TC0015NN
433 x 573 x h333mm
Top case weight: 5,3 Kg



INFO



Black Aluminum body ●

Black corners ●

OPTIONAL ACCESSOIRES

<p>Quick release Plate *VARIABLE</p>	<p>Helmet cable CAV099</p>	<p>Backrest TC00S4</p>	<p>Mat TA0044</p>
<p>Inner Bag expandible 33-55lt BI0002</p>	<p>Inner Bag 44lt BI0007 - BI007A</p>	<p>Inner Bag 58lt BI0008 - BI008A</p>	



Câble casque
Helmet cable



Dossier
Backrest



Tapis pour 42 l
Mat for 44lt



SPARE PARTS RAID PRO PIÈCES			
 Hinge red ASSC10R	 Hinge orange ASSC10A	 Hinge blue ASSC10B	 Hinge black ASSC10N
 Rotor lock 2pz ROT002X	 Rotor lock 6pz ROT006X	 Rotor lock 9pz ROT009X	



LIGHT



waterproof



abs



aluminum



fixed release

Le Top case Light, avec couvercle en ABS, est un bon compromis si vous ne souhaitez pas un produit entièrement en aluminium. D'une capacité de 60 litres, il peut contenir jusqu'à deux casques complets ou modulables. Il est disponible en noir avec ouverture frontale.

The Mytech rear Top case model Light is a good compromise if you do not want to opt for a Top case totally in aluminum. With a capacity of 60 liters, it can hold up to two full-face or modular helmets. The top box is available in black with front opening.



ALU AND ABS

ABS COVER

COUVERCLE EN ABS

LIGHT

Top case
Top cases



Light
60lt

60lt



aluminum



abs



waterproof



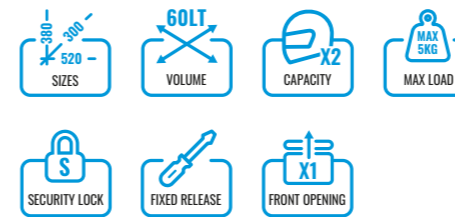
fixed release

Caractéristiques techniques / Technical specifications

Light

60lt Cod. TC0006
380 x 520 x 300mm
Top case weight: 3,7 Kg

INFO



● Black

OPTIONAL ACCESSOIRES



Plate
*VARIABLE



Helmet cable
CAV099



Backrest
TC00S4



Inner Bag 58lt
BI0008 - BI008A



Inner Bag expandible 33-55lt
BI0002



Câble casque
Helmet cable



Dossier
Backrest



Tapis pour 42 l
Alu and ABS



SPARE PARTS Light PIÈCES



Hinge
ASSC001



Rotor lock 1pz
ROT495R



Rotor lock 2pz
ROT195R



Rotor lock 4pz
ROT295R



Rotor lock 6pz
ROT695R



Rotor lock 7pz
ROT795R



SACOCHEs INTERNES

Soft inner bags

184 / PETITE SACOCHE INTERNE |Inner bag Small

185 / GRANDE SACOCHE INTERNE |Inner bag large

186 / SACOCHE INTERNE TOP CASE |Inner bag Top cases

187 / SACOCHE INTERNE RAID |Inner bag Raid

SACOCHEs EXTERNES

Soft outer bags

188 / SACOCHE EXTERNE |Outer bag

190 / SOFT-X TOP BAG |Outer bag

192 / SOFT TANK BAG |Outer bag



SACOCHEs

Soft bags



waterproof



light

Confortable, pratique, indispensable en voyage : Mytech propose des sacoches souples internes et externes spécialement conçues pour s'adapter aux différents modèles de valises de moto. Les sacoches internes sont facilement amovibles et permettent aux motocyclistes de les emporter avec eux, sans devoir nécessairement détacher la valise de la moto.

Comfortable, practical, essential when traveling: Mytech offers soft internal and external bags specifically designed to adapt to the different models of rigid motorcycle suitcases. The inner bags can be easily extracted and allow motorcyclists to take them with them, without necessarily having to unhook the suitcase from the motorcycle.



SACOCHEs INTERNES

Inner soft bags

Model-x - SL
Compatibility



32lt

Sacs intérieurs
Inner bag

Cod. BI0009 - BI009A



Black or orange

Model-x - SL
Compatibility



39lt

Sacs intérieurs
Inner bag

Cod. BI0010 - BI010A



Black or orange



41lt

Sacs intérieurs
Inner bag

Cod. BI0011 - BI011A



Model-x - SL
Compatibility

Black or orange



48lt

Sacs intérieurs
Inner bag

Cod. BI00012 - BI0012A



Model-x - SL
Compatibility

Black or orange

SACOCHES INTERNES

Inner soft bags

Model-x - SL
Compatibility



44lt

Sacs intérieurs
Inner bag

Cod. BI0007 - BI007A



Black or orange



58lt

Sacs intérieurs
Inner bag

Cod. BI0008 - BI008A

Black or orange

Model-x - SL
Compatibility

Model-x - SL - Raid
Compatibility



33-55lt

Sacs intérieurs
Inner bag

Cod. BI0002



Black



47lt

Sacs intérieurs
Inner bag

Cod. BI0001

Black

Model-x - SL - Raid
Compatibility

SAC EXTÉRIEUR

Outer soft bag

Model-x - Raid
Compatibility



10lt

Sac externe
Outer bag

Cod. BI0004



Protection extérieure intégrée.
Integrated external protection.

Bande réfléchissante.
Reflective band.



SOFT-X TOP BAG

SOFT-X Top Bag

60lt



SOFT-X Top bag
60Lt



aluminum



pes



tpu



waterproof



lock system



push block



quick release

Caractéristiques techniques / Technical specifications

TOP BAG SOFT-X



60lt

Cod. SX0060

600 x 320 x 360mm

Top bag weight: 0,8 Kg

INFO



Pag 204 Plaque support universel
Pag 204 Roof plate



Pag 190 Soft-x Valises latérales
Pag 190 Soft-x Side Bag

Polyester and TPU

SOFT TANK SOFT BAG

SOFT TANK Sacoche de réservoir Soft Bags



12/16lt

Soft Tank
12 Lt to 16 Lt



16Lt
↑
12Lt
expandable



polyester



waterproof



lucky system



quick release

Caractéristiques techniques / Technical specifications

SOFT TANK

12/16lt Cod. SX0012SN
310 x 190 x 210mm
Side bag weight: 1 Kg

INFO

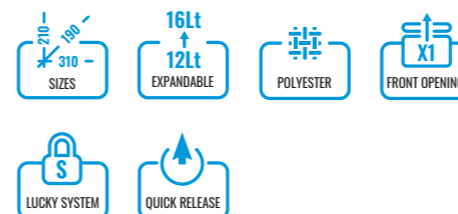


PLATE FOR PUSH BLOCK FRAMES

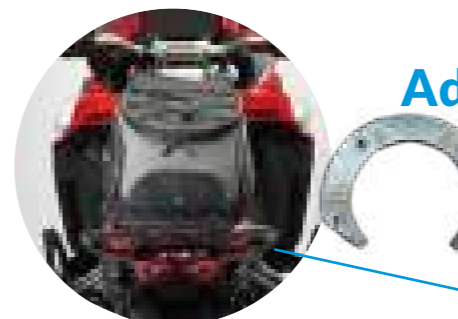


Adaptateur de réservoir

Adapter plate

Adaptateur de réservoir pour le réservoir spécifique.
Adapter for the tank of the specific motorbike.

Cod. Variable



Adaptateur pour plaque universelle

Adapter plate

Adaptateur pour la nouvelle plaque universelle.
Adapter for the new rear universal plate.

Cod. FLN001N

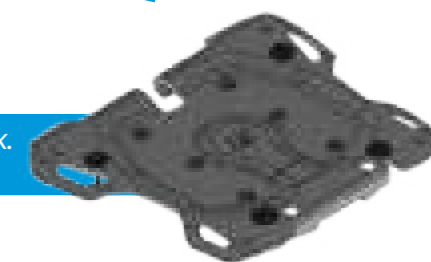
Plaque universelle

Universal plate

Plaque pour les valises à décrochage rapide et les valises Soft Tank.
Quick release plate for Top case and tank bag.

Cod. PPT023PB

To be attached to the motorbike it requires specific brackets with code. variable



Polyester

ACCESSOIRES

Accessories

- 196 / BOÎTE À OUTILS | Tool case
- 200 / BOÎTE DE GUIDON | Handle box
- 204 / PLAQUE SUPPORT UNIVERSEL | Roof plate
- 206 / RANGE-MOTO | Motorcycle Dolly



BOÎTE À OUTILS

Tool Case



waterproof



aluminum



fixed release

L'accessoire le plus populaire pour les motocyclistes. Conçu pour ranger des outils, des médicaments, des gants ou des documents. La boîte à outils est soudée à l'intérieur et dispose d'un joint qui la rend parfaitement étanche. Elle peut être installée sur les cadres d'origine ou sur les cadres latéraux Mytech. Disponible en noir ou en gris, avec revêtement en poudre.

The accessory most loved by motorcyclists. Born for tools, medicines, gloves or for storing documents. The tool case is welded internally and has a gasket inside to make it perfectly watertight. It can be installed on the original frames or with the Mytech side frames. Available in black or grey, powder coated.



BOÎTE À OUTILS

Tool Case



2,3Lt

Porte-outils
Tool case

Cod * Variable



Black ●



3,2Lt

Porte-outils
Tool case

Cod * Variable



Black ●



2,3Lt

BOÎTE À OUTILS
Tool case

Cod * Variable



Grey ●



3,2Lt

Porte-outils
Tool case

Cod * Variable



Grey ●



2,5Lt

Porte-outils
Tool case

Cod * Variable



Black or grey ●●

BOÎTE DE GUIDON

Handle Box



waterproof



aluminum



fixed release

La Handle Box est une solution simple et efficace pour ranger sur le guidon les petits objets tels que le téléphone portable, le boîtier du télépéage, le portefeuille, les pièces de monnaie, le chargeur, les lunettes ou d'autres objets, toujours à portée de main.

Handle Box is the simple and effective solution on the handlebar to hold small objects such as mobile phone, telepass, wallet, coins, charger, glasses or other, always within easy reach.



BOÎTE DE GUIDON

Handle Box

Black ●



Large

Porte-accessoires
Handle box

Cod * Variable



Grey ●



Large

Porte-accessoires
Handle box

Cod * Variable



Black ●



Small

Porte-accessoires
Handle box

Cod * Variable



PLAQUE UNIVERSEL

Roof plate



waterproof



aluminum



push block

Black ●
Cod PPT020PB

*Vous ne savez pas si vous devez attacher un top case ou un sac à votre moto ? Avec cette plaque support universel à décrochage rapide, vous pouvez résoudre le problème en passant de l'un à l'autre en un rien de temps. Tout cela grâce à notre système de fixation Push Block.
La plaque est découpée au laser et recouverte d'une couche de poudre noire pour une meilleure protection contre les intempéries.*

*Undecided whether to attach a Top case or a soft bag to your motorcycle? With this quick release roof plate you can solve the problem by switching from one to the other in a very short time. All thanks to our Push Block coupling.
The plate is produced with laser cutting and black powder coated in order to obtain greater protection against atmospheric agents.*



RANGE-MOTO

Motorcycle Dolly



aluminum

Black ●
Cod AX0101

Range-moto, la meilleure solution pour déplacer facilement votre moto. Équipé de quatre roues, dont deux avec des butées pour faciliter le déplacement de la moto dans votre garage et pour bloquer son mouvement une fois rangée. Fabriqué en acier de 6 mm d'épaisseur, peint en noir.

Side-by-side trolley, the best solution to move your bike with ease. Equipped with four wheels, two of which with stops to facilitate the movement of the motorcycle in your garage and to block its movement once stored. Made of steel, 6mm thick, painted black.



PROTECTIONS

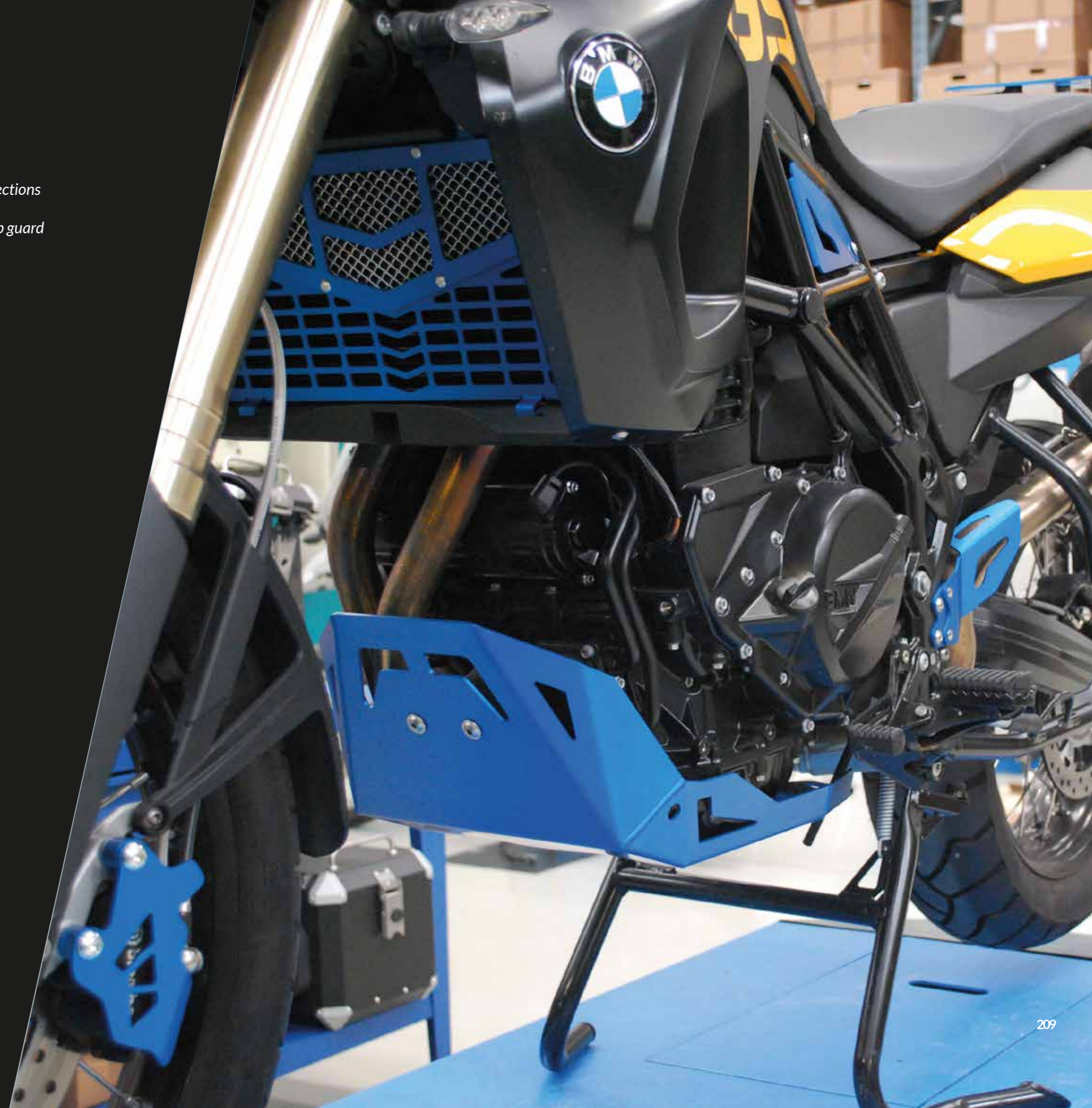
Protections

210 / PROTECTIONS

|*Protections*

230 / PROTECTIONS MOTEUR

|*Sump guard*



PROTECTIONS

Protections



waterproof



customize



aluminum



abs

Large gamme de protections en aluminium anodisé disponibles en différentes couleurs pour plus de 80 modèles de motos.

Wide range of aluminum protections anodized available in different colors for more than 80 motorcycle models.

Pour une utilisation tout-terrain et pour protéger contre les pierres et les chutes, nos protections offrent une sécurité supplémentaire au pilote et aux composants importants de la moto.

In case of off-road use and to protect against stone chips and falls, our protections offer additional safety to the driver or to the important components of the motorcycle.



PROTECTION DES FEUX

Spotlights protection

Protège des pierres et des agents extérieurs. Conçue pour s'intégrer parfaitement aux lignes de votre moto. Aluminium anodisé disponible en cinq couleurs.

Protects from stones and external agents. Designed to best integrate with the line of your bike. Anodized aluminum available in five colors.

KTM | BMW |



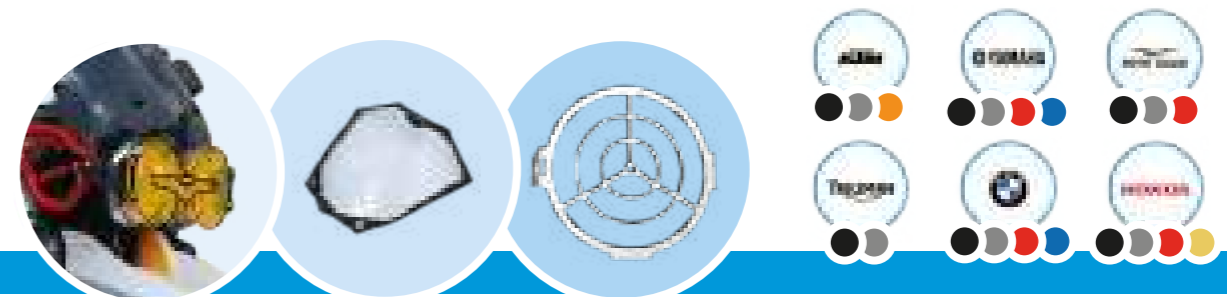
MASQUE DE GRILLE DE PHARE.

Headlight protection

Protège le phare de votre moto contre les pierres et les coups. Aluminium anodisé de 3 mm.

Protects the headlight of your motorcycle from stones and blows. 3mm anodized aluminum.

TRIUMPH | BMW | HONDA | KTM | YAMAHA | MOTO GUZZI |



PROTECTION DE LA TRINGLERIE D'EMBRAYAGE

Clutch linkage protection

Protège le levier et le câble d'embrayage contre les coups, avec une esthétique agressive.

It protects the lever and clutch wire from any blows, with an aggressive aesthetic.

HONDA | YAMAHA |



RÉSERVOIR D'HUILE DE FREIN AVANT

Front brake oil reservoir

Aluminium anodisé, pour éviter les dommages et les manipulations du bouchon du réservoir.

Made of anodized aluminum, it prevents the tank cap from being damaged or tampered with.

BMW | DUCATI | HARLEY DAVIDSON | KTM | TRIUMPH |



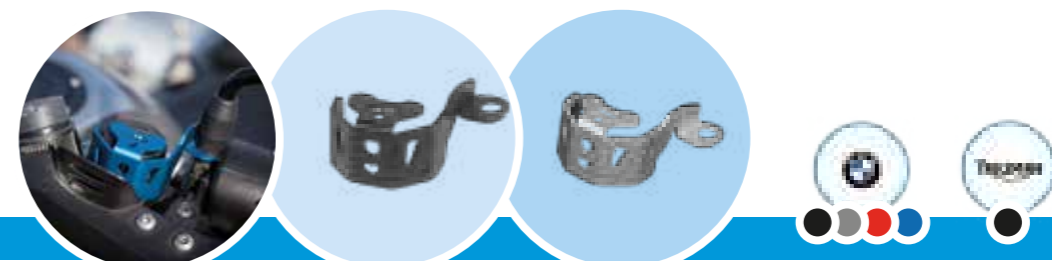
RÉSERVOIR D'HUILE D'EMBRAYAGE AVANT

Clutch brake fluid reservoir

Protège le bouchon du réservoir d'huile d'un dévissage accidentel et améliore l'esthétique de la moto.

Protects the oil tank cap from accidental unscrewing, improving the aesthetics of the bike.

BMW | TRIUMPH |



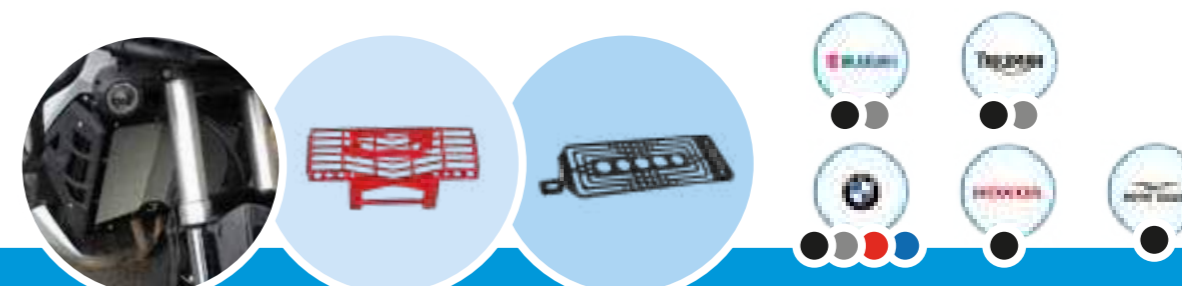
COUVERCLE DU REFROIDISSEUR D'HUILE

Coverage radiator

Préserver l'intégrité du radiateur en évitant les chocs avec des pierres ou d'autres objets. Aluminium mm. 2,5.

To preserve the integrity of the radiator by avoiding the impact with stones or other. In aluminum alloy mm. 2.5.

BMW | HONDA | MOTO GUZZI | TRIUMPH | SUZUKI |



PROTECTION DES FLANCS

Side pan protection

La protection des flancs protège contre les coups ou les branches en utilisation tout-terrain.

The side panel protection protects against any bumps or branches in off-road use.

BMW | KTM | YAMAHA | HUSQVARNA | MOTO GUZZI |





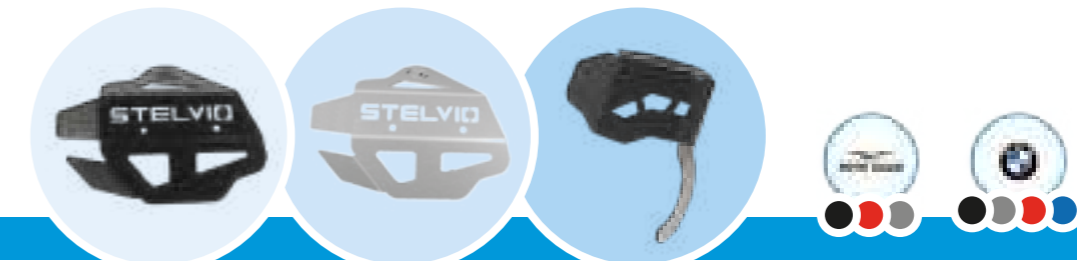
**PROTECTION (X2)
DES BOÎTIERS
PAPILLON**

Throttle bodies
protection

Ils protègent la zone des câbles électriques et du tuyau d'essence et empêchent tout détachement éventuel.

They protect the area of electric cables and the petrol pipe avoiding possible detachments.

MOTO GUZZI | BMW



**BARRES DE
GUIDON**

Pair of rockers
handlebar

Conçues à la fois pour protéger les parties les plus exposées et pour donner un look plus complet et plus agressif.

Designed both to protect the most exposed parts, and to give a more complete and aggressive look.

TRIUMPH |



**PROTECTION
(X2) VÉRINS
ANODISÉS**

anodized cylinders
protection

Efficace pour protéger les couvercles des vérins en cas de chute ou de renversement accidentel de la moto.

Effective to protect the cylinder covers in case of accidental fall or overturning of the motorcycle.

BMW |



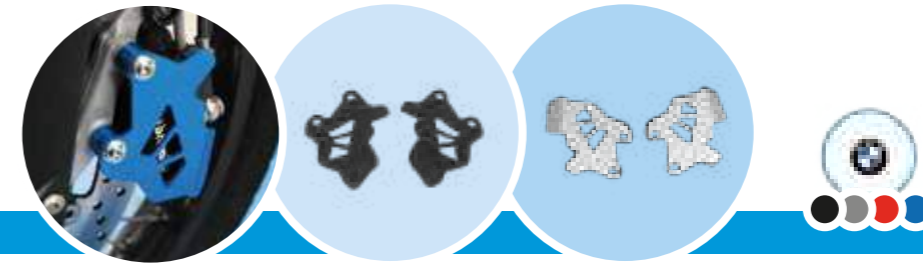
PROTECTION (X2) ÉTRIERS

(X2) Pliers protection

Protège les étriers lors d'une utilisation tout-terrain ou en cas de chute accidentelle.

Protects the calipers during off-roading or in the event of accidental falls.

BMW |



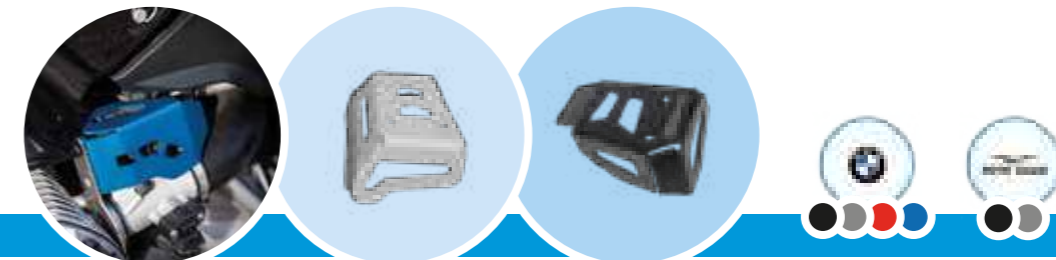
PROTECTION DU POTENTIOMÈTRE

Potentiometer
protection

Elle protège le crampon en plastique de la rupture causée par les chocs en escalade ou par l'usure, en particulier pour ceux qui utilisent des chaussures d'enduro.

Protects the plastic pin from breakage caused by blows given when climbing on the bike or by wear of the plastic especially for those who use enduro boots.

BMW | MOTO GUZZI |



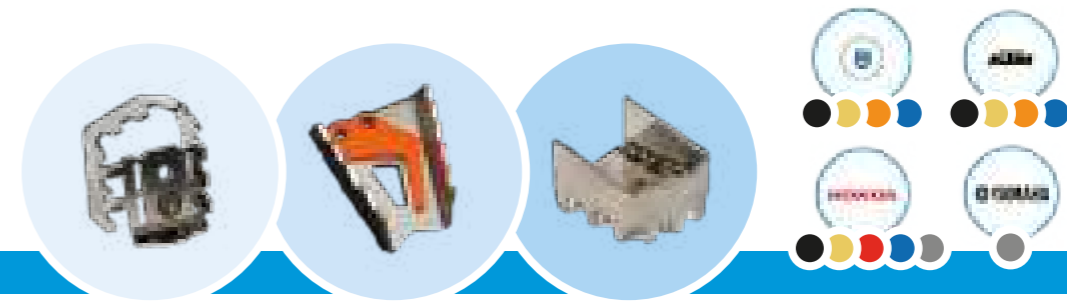
ÉLARGISSEMENT DU LEVIER DE FREIN

Extension of the brake platform

Il améliore la sécurité en offrant une plus grande surface de contact et une pression sûre sur le levier de frein. Fabriqué en acier inoxydable.

Enhance safety by offering a larger footprint and secure pressure on the brake lever. Made of stainless steel.

HONDA | HUSQVARNA | KTM | YAMAHA |



PLAQUE DE BÉQUILLE

Stand enlargement Plate

Réalisée en aluminium anodisé, elle permet d'élargir la surface d'appui de la béquille latérale d'origine, évitant ainsi les chutes accidentelles de la moto.

In anodized aluminum, it is useful for widening the support surface of the original side stand, avoiding accidental falls of the bike.

SUZUKI | TRIUMPH | BENELLI | DUCATI | HARLEY DAVIDSON | MOTO GUZZI | HONDA | KTM |



ÉLARGISSEMENT DU LEVIER DE VITESSE

Gear lever extension

Levier remplaçant le levier d'origine, améliorant la sécurité et l'ergonomie des pédales de changement de vitesse. Aluminium avec fraisage CNC.

Lever to replace the original, improves safety and ergonomics in the gearshift pedals. Aluminum with CNC milling.

KTM | HARLEY DAVIDSON |

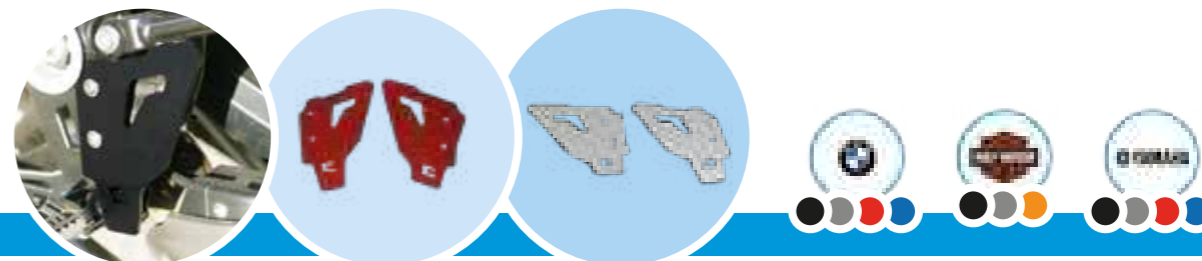


PROTECTION (X2) DE TALON ANODISÉ

Heel guard protection

Alliage d'aluminium de 2,5 mm d'épaisseur remplace l'original en plastique standard et protège contre les contacts.

Aluminum alloy thickness mm. 2.5 replaces the original standard plastic, protecting against contact.



BMW | HARLEY DAVIDSON | YAMAHA |

PROTECTION DE LA POMPE DE FREIN

Brake pump protection

Protège la pompe de frein contre les dommages, en particulier en tout-terrain.

Protects the master cylinder from damage, especially off road.



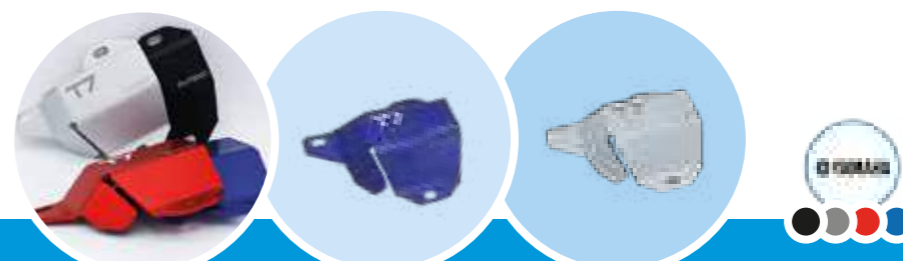
BMW | HUSQVARNA | KTM | YAMAHA | HARLEY DAVIDSON |

PROTECTION DE LA POMPE

Water pump protection

Elle protège la pompe à eau contre les dommages, en particulier en tout-terrain.

Protects the water pump from damage, especially off road.



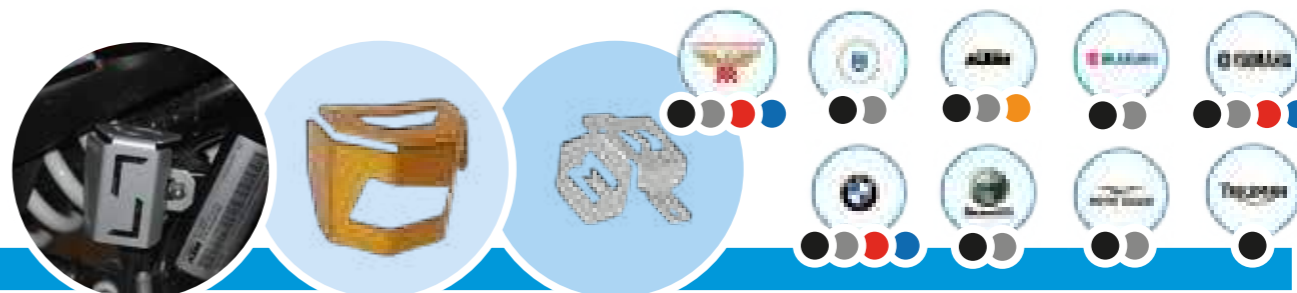
YAMAHA |

RÉSERVOIR D'HUILE DE FREIN ARRIÈRE

Rear brake oil reservoir

Fabriqué en aluminium anodisé, il empêche le bouchon du réservoir d'être endommagé ou manipulé.

Made of anodized aluminum, it prevents the tank cap from being damaged or tampered with.



BMW | BENELLI | MOTO GUZZI | TRIUMPH | MOTO MORINI | HUSQVARNA | KTM | SUZUKI | YAMAHA |

CACHE CAPTEUR ABS

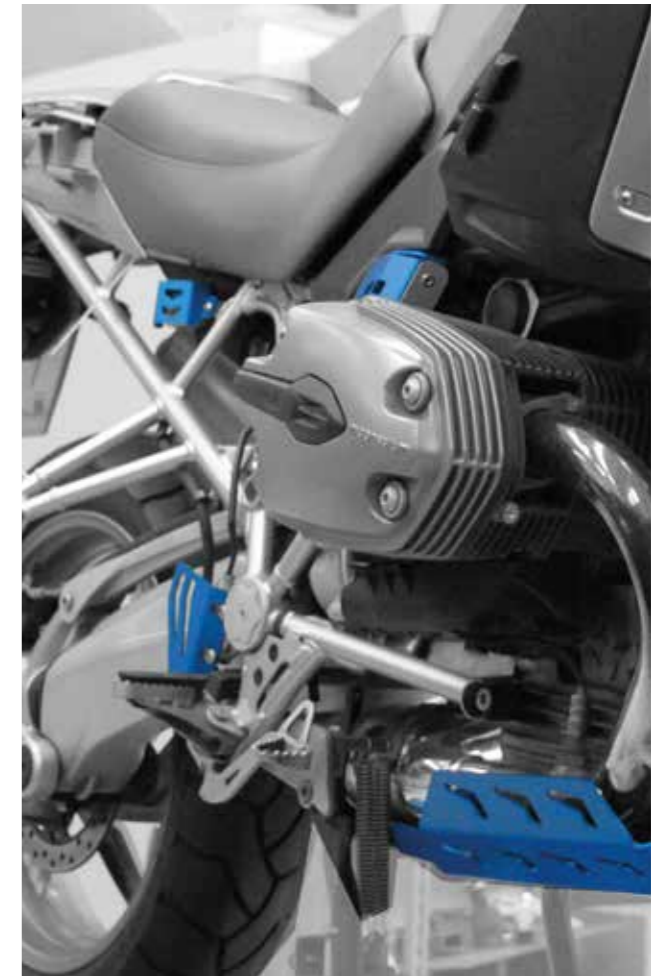
ABS sensor cover

La protection du capteur ABS protège le capteur de freinage contre les dommages en tout-terrain.

The ABS sensor guard protects the brake sensor from damage off road.



HUSQVARNA | KTM | BMW | HONDA |



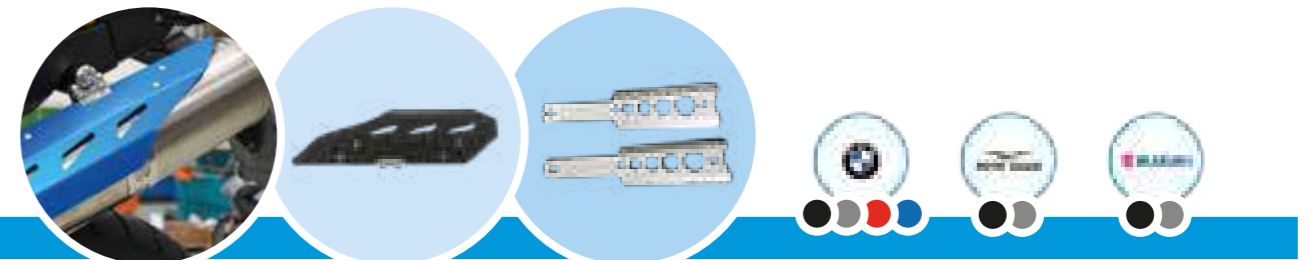
PROTECTEUR POT D'ÉCHAPPEMENT

Throttle bodies protection

Cette protection vous permet de vous protéger contre les brûlures causées par le silencieux.

This protection allows you to protect yourself from possible burns with the silencer.

BMW | MOTO GUZZI | SUZUKI |



PROTECTION DE LA CHAÎNE

Chain guard

La protection de la chaîne empêche tout contact direct avec la chaîne d'entraînement.

The chain guard avoids direct contact with the drive chain.

BMW | HONDA | YAMAHA | KTM |



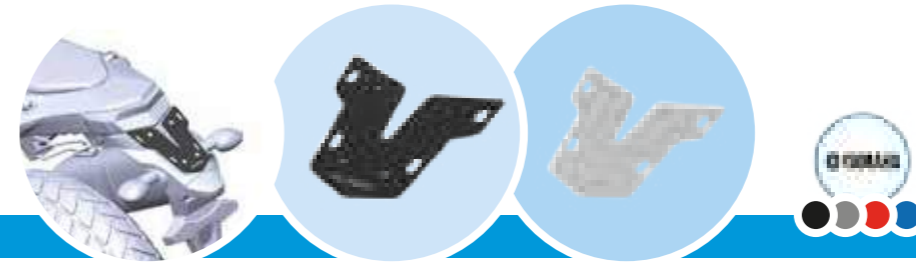
PLAQUE PARE-BOUE

Fender plate

Facile et pratique à utiliser pour fixer des sacs supplémentaires au-dessus ou au-dessous de l'arrière de la moto en utilisant les fentes de la plaque.

Easy and comfortable to use to fix additional soft bags both above and below the motorcycle tail using the slots on the plate.

YAMAHA |



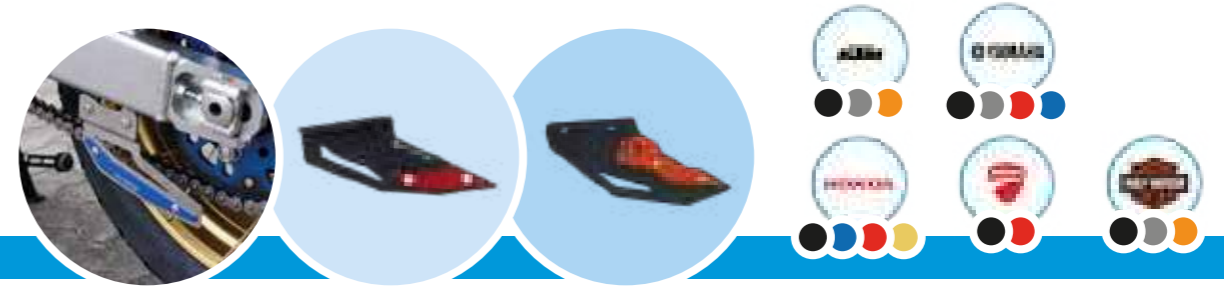
PROTECTION DE L'AILERON DE LA CHAÎNE

Chain
fin protection

En acier inoxydable et en aluminium anodisé. Elle protège le vélo des branches qui peuvent se coincer entre la chaîne et le pignon.

In stainless steel and anodized aluminum. Protects the bike from branches that can get stuck between the chain and the crown.

HONDA | DUCATI | HARLEY DAVIDSON | KTM | YAMAHA |



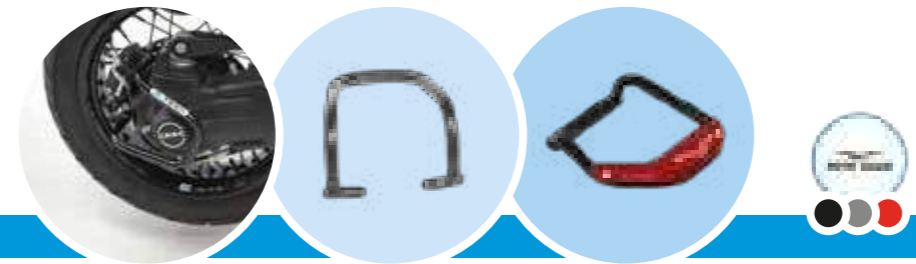
PROTECTION DU CARDAN

Cardan
protection

En acier inoxydable et en aluminium anodisé. Elle protège le vélo des branches qui peuvent se coincer entre la chaîne et le pignon.

Protects the cardan from accidental falls of the motorcycle or from possible blows.

MOTO GUZZI |



PROTECTION DU RÉGULATEUR DE TENSION

Voltage regulator protection

Elle protège contre les dommages causés par les pierres ou les agents extérieurs.

Protects from damage caused by stones or external agents.

BMW | MOTO GUZZI | HONDA | TRIUMPH | HARLEY DAVIDSON | DUCATI |



PROTECTION DU TUBE DE TENSION

Rear tubular protection

Les barres protègent les parties arrière de la moto en cas de chute.

The bars protect the rear parts of the bike in the event of a fall.

BMW | YAMAHA |



PROTECTION DU MOTEUR

Sump guard protection



waterproof



customize



aluminum

Les protections du moteur sont entièrement fabriquées en aluminium de différentes épaisseurs. Elles sont conçues pour s'intégrer parfaitement à la ligne de votre moto.

The sump guards are made entirely of aluminum in different thicknesses. Designed to best integrate with the line of your bike.

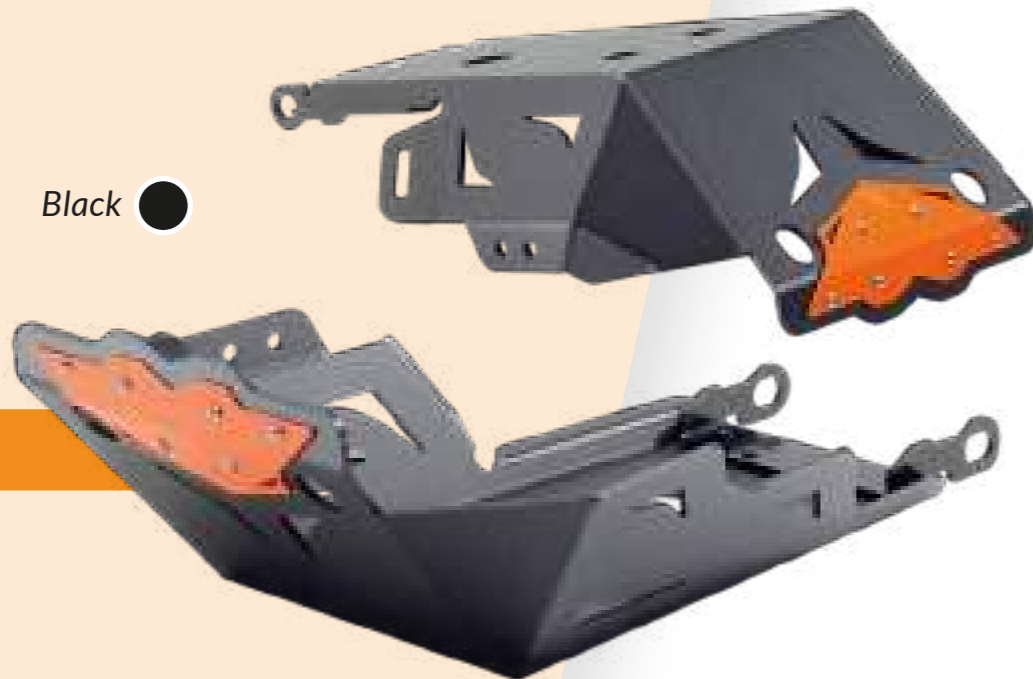


Raw Aluminum ●



Protection
Sump guard
Cod * Variable

Black ●



Protection
Sump guard
Cod * Variable

Black ●

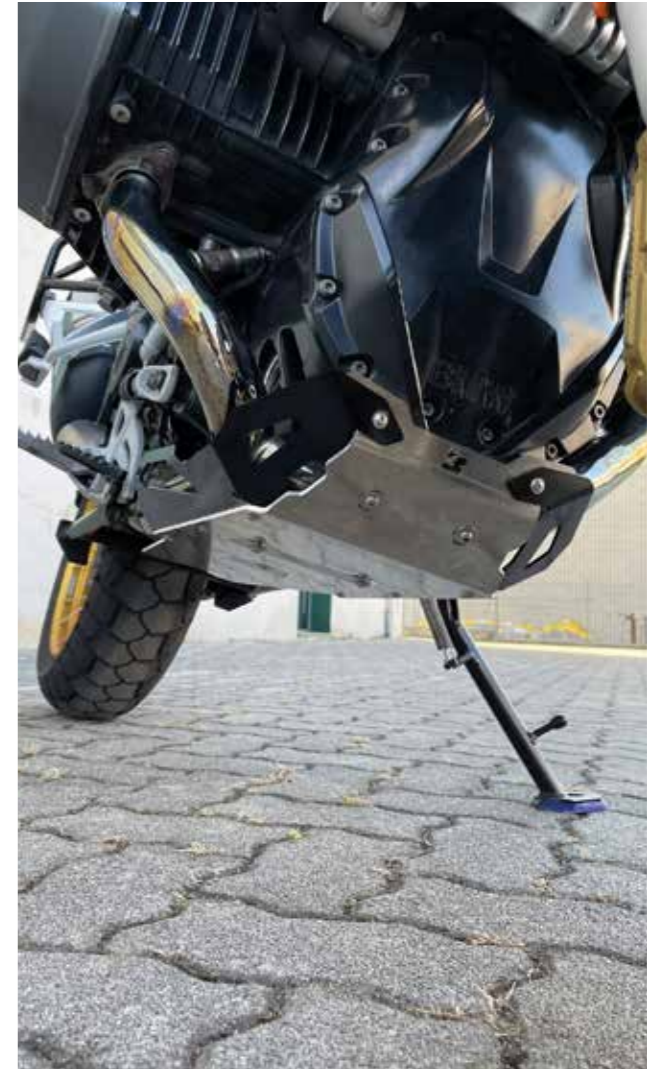


Protection
Sump guard
Cod * Variable



Protection
Sump guard
Cod * Variable

Raw Aluminum ●



PRÉSENTOIRS

Advertising display stand

Présentoir pour kits de protection avec cadre en fer et crochets amovibles selon vos besoins. Les présentoirs pour kits valises sont disponibles en deux versions, grande et petite, avec des attaches Push block.

Display panel for protection kits with iron frame and removable hooks according to your needs.

Display units for suitcase kits available in two versions, large and small with Push block attachments.



Totem

200x100 cm

Présentoir protections
Protections display panel

Cod. ESPPRO



NEW 2023



Small

75x60xh151 cm

Petit présentoir
Small display panel

Cod. ESPVPI

Attacco Push Block MODEL-X | SL | SOFT-X
Push Block attack MODEL-X | SL | SOFT-X

Large

130x60xh151 cm

Grand présentoir
Large display panel

Cod. ESPVGR





PROUDLY CRAFTED IN ITALY

MYTECH
TECHNOLOGY FOR DREAMERS



www.mytechaccessories.it
39 0341 1918036 | customer@mytechaccessories.it